

BINGHATTI

SKYRISE

LIGHTNESS
THE SKYLINE
ELEGANCE
ACROSS



A NEW ZENITH

High above the hum of Business Bay, a new icon emerges – a beacon of refined living.

A vertical field of dreams for those who seek a place to resort to and find renewal. Here, amidst the city's ceaseless motion, lies a quiet in-between, a space to breathe, to dream, to simply be.





ANTHEMIC IN COMPOSITION

SKYRISE IS BEAUTY MADE TANGIBLE. ITS SLEEK SILHOUETTE, A STUDY IN CONTRASTS, BLENDS SEAMLESSLY WITH THE CITY'S SKYLINE, YET STANDS APART WITH ITS UNIQUE AND STRIKING EXTERIOR. LINGER A MOMENT LONGER, AND ASK YOURSELF: WHAT ELSE WOULD YOU SEE?

WHERE ENDLESS VISTAS REST IN
CONSUMMATE INTERIORS. WHERE THE DAPPLE
BELOW EBBS EVER SO FAINT.

IF YOU LINGERED A MOMENT LONGER,
WHAT ELSE BECOMES CLEAR?



SKYRISE

Where a vision of composure takes form. High above the hum of Business Bay, these towers are designed for those who seek more.

Comprising 3,302 meticulously crafted studios, one and two bedroom apartments, and a limited collection of expansive three bedroom residences, Skyrise embodies Binghatti's dedication to crafting spaces that inspire and elevate.



IT'S A PLACE WHERE DISCERNING INDIVIDUALS CAN FIND A HOME THAT REFLECTS THEIR ASPIRATIONS, A SPACE THAT INSPIRES AND ELEVATES.

PROJECT FACTS

PROPERTY TYPE

Residential & Retail

PLOT AREA

26933.81 SQ.M / 289913.12 SQFT

DESCRIPTION

4B + G + 5P + 48 Residential Floors +
2 Mechanical Room + Roof (3 TOWERS)

NUMBER OF UNITS

Studio Apartment:	2256
1 Bedroom Apartment:	996
2 Bedroom Apartment:	24
3 Bedroom Apartment:	26

TOTAL UNITS

Residential Units:	3302
Shops (Ground Floor):	31

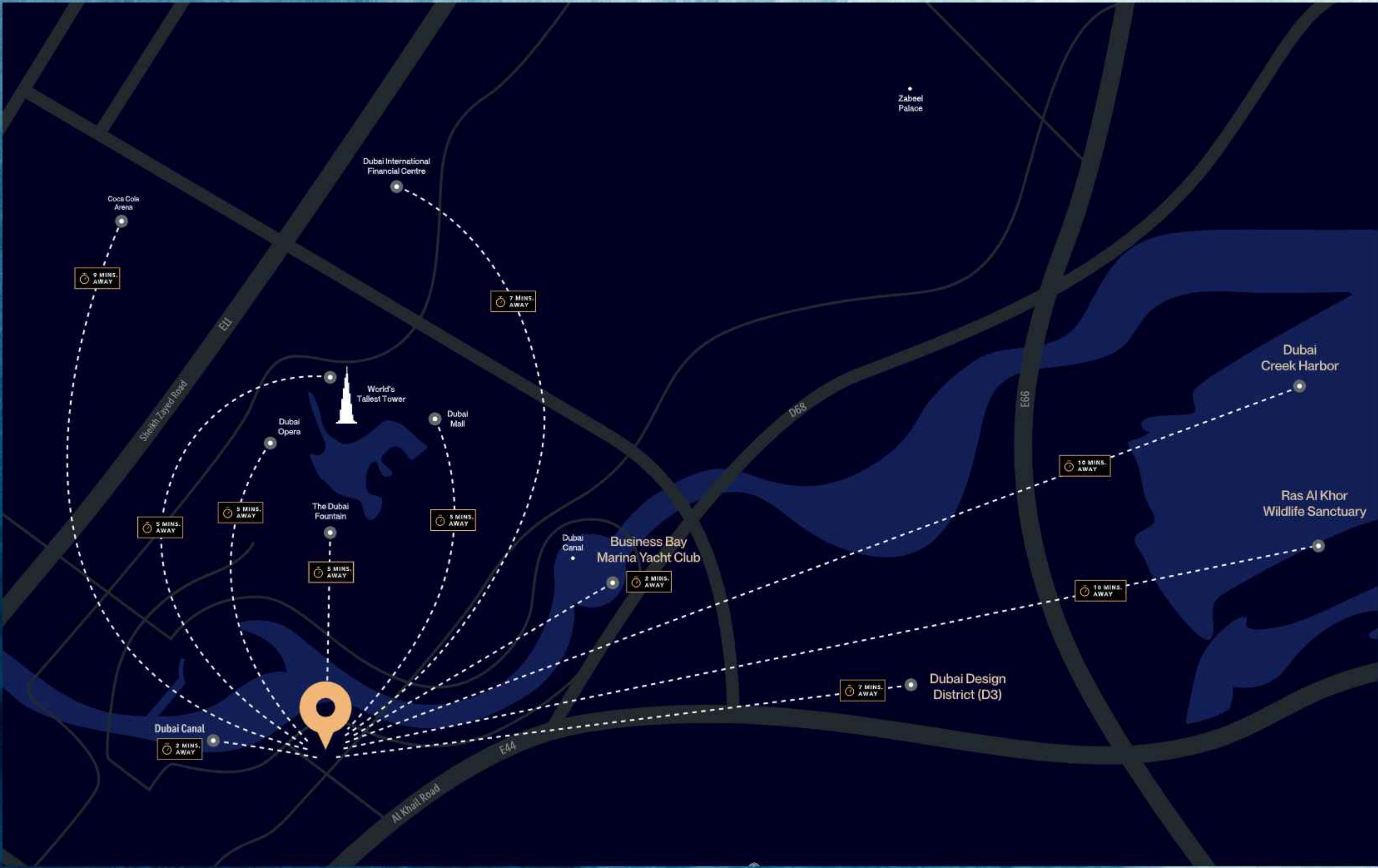


TOWERS OF DISCERNMENT

SKYRISE IS MORE THAN A MERE PLACE TO LIVE; IT'S A RETREAT FROM THE EVERYDAY. STEP INTO A WORLD WHERE EVERY DETAIL IS CRAFTED TO EASE THE MIND AND REST THE SOUL. FEEL THE WEIGHT OF THE WORLD DISSOLVE AS YOU LOSE YOURSELF IN EVERY PERFECTLY HELD DETAIL.



BINGHATTI
SKYRISE



Downtown & Burj Khalifa
5 MINS



The Dubai Mall
5 MINS



Dubai Opera
5 MINS



Dubai Canal
2 MINS



Dubai Financial Centre
7 MINS



Dubai Design District
7 MINS



Coca-Cola Arena
9 MINS



Ras Al Khor Wildlife Sanc.
10 MINS






ENERGY & COMPOSURE



SKYRISE IS PLACED IN THE SPIRITED CENTRE
OF BUSINESS BAY, A COMMUNE OF
COMMERCE AND CULTURE.

YET, WITHIN ITS WALLS, A SENSE OF PASSIVITY
PREVAILS. STEP OUT TO WANDER THE STREETS,
THEN RETURN TO THE REFUGE OF SKYRISE,
WHERE REVIVAL AWAITS.



An aerial photograph of a city skyline at dusk. The sky is a mix of orange, yellow, and grey. In the center, a prominent skyscraper with a curved, metallic facade and glowing windows stands out. To its right, another tall, slender tower is visible. The city is filled with various other buildings, some with lights on. A river or canal flows through the city, reflecting the sky. In the foreground, there are some lower-rise buildings and a road with cars. The overall atmosphere is one of a modern, bustling city.

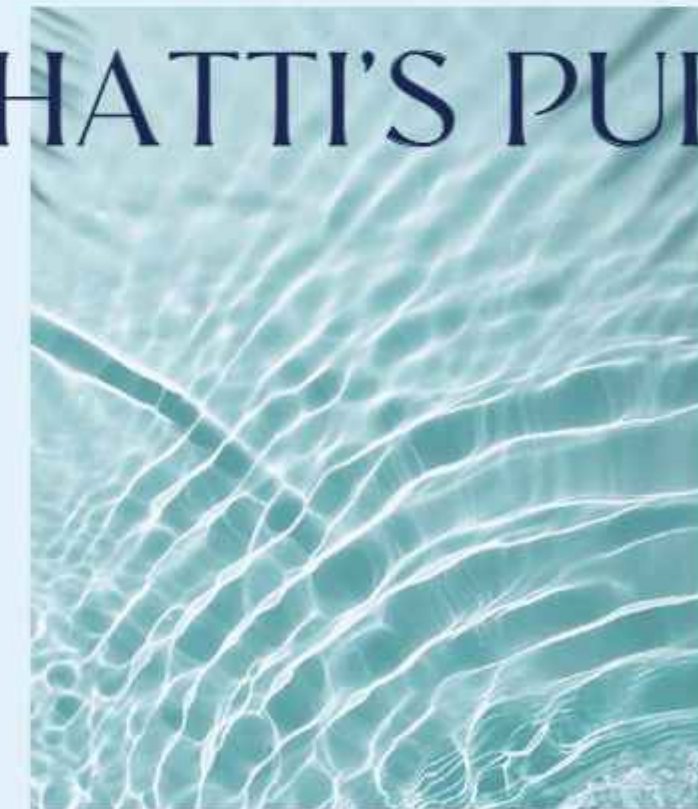
FOR THOSE
WHO DISCERN
THE EXCEPTIONAL







WHERE EVERY ELEMENT IS CAREFULLY CONSIDERED TO
CREATE A POISED WAY OF LIFE. DISCOVER RESIDENCES
CRAFTED WITH EXQUISITE MATERIALS, FROM THE COOL
TOUCH OF MARBLE TO THE WARMTH OF NATURAL
WOOD, EACH A TESTAMENT TO BINGHATTI'S PURSUIT
OF PERFECTION.



UNMATCHED MATERIALITY, UNPARALLELED COMFORT



STEP INTO RESIDENCES THAT REDEFINE HIGHER LIVING

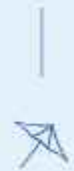
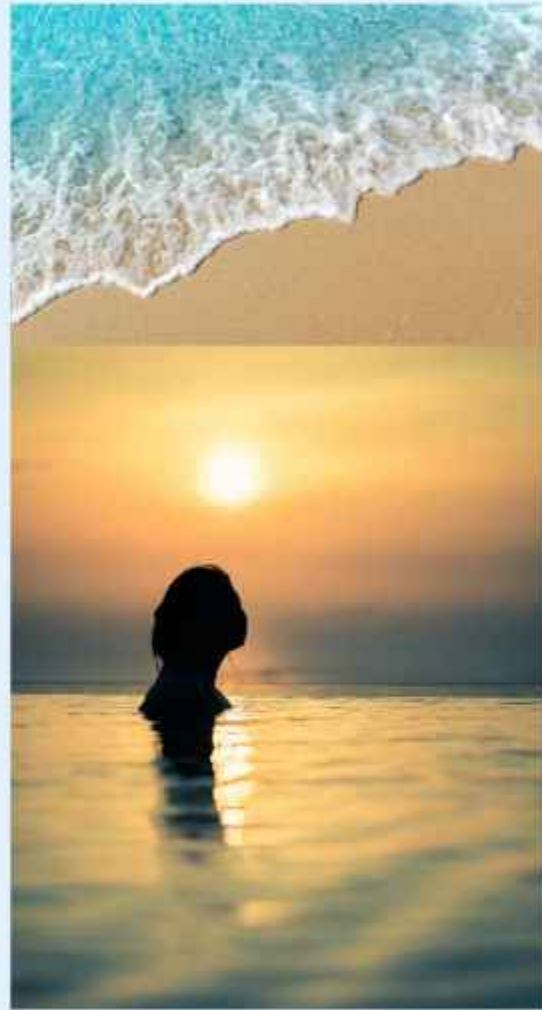
Expansive windows frame astonishing views of the Dubai skyline, while masterfully curated interiors, featuring the finest materials and finishes, culminate in a realm for the senses. Every detail is designed to elevate and awaken wonder.

- | | |
|-----------------------|-------------------|
| 1. FLUTTED TRAVERTINE | 7. MIRROR |
| 2. WOOD PORCELAIN | 8. CORIAN |
| 3. PORCELAIN TILE | 9. CALCATTA GREEK |
| 4. CHAMPAGNE METAL | 10. WOOD VENEER |
| 5. TRAVERTINE MARBLE | 11. FABRIC GLASS |
| 6. BT WHITE | 12. WOOD VENEER |



A WORLD OF RENEWAL AT YOUR DOORSTEP

SKYRISE HOLDS WITHIN IT A CURATED SELECTION OF AMENITIES DESIGNED TO PROMOTE A SENSE OF RENEWAL. IMMERSE YOURSELF IN THE DAPPLE OF THE POOL DECK, WHERE THE CITY LIGHTS SHINE LIKE DISTANT STARS. REJUVENATE YOUR SENSES AT THE STATE-OF-THE-ART FITNESS CENTER OR FIND YOUR RHYTHM ON THE JOGGING TRACK. SKYRISE IS YOUR WORLD TO ESCAPE TO, A PLACE TO UNRAVEL, REVIVE, AND REDISCOVER SOLACE.



ARTIFICIAL BEACH



PADDLE AND
TENNIS COURT



INDOOR GYM



JOGGING LANE
AND SKATE PARK



PRIVATE GOLF COURSE



LINGER. TRACE THE
SWEEPING CURVES, THE
SHIMMER AND REFLECTION,
THE PRECISELY PLACED
DETAILS THAT WHISPER
OF MASTERY. IN THIS QUIET
IN-BETWEEN, BEAUTY IS
TANGIBLE.



SKYRISE. ENDLESS VISTAS MELT INTO CONSUMMATE INTERIORS.
UNMATCHED MATERIALITY INVITES TOUCH. A VERTICAL FIELD OF
DREAMS, PERFECTLY HELD IN DETAIL.



ELEVATED LIVING, ELEVATED EXISTENCE

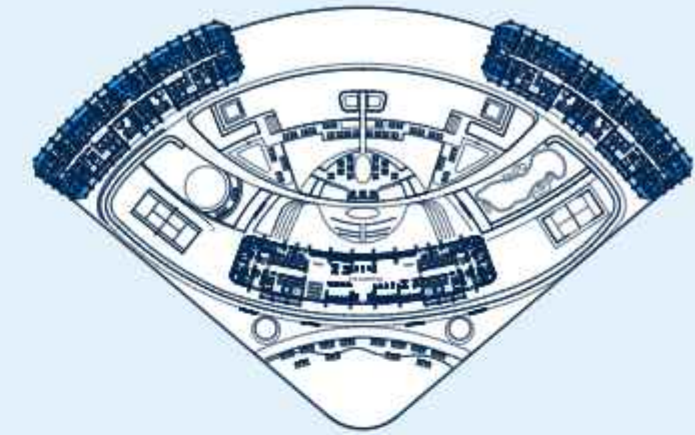
EMBRACE A LIFE OF UNPARALLELED COMFORT AND CONVENIENCE,
WHERE EVERY NEED IS ANTICIPATED AND EVERY DESIRE IS WITHIN REACH.
FIND CALM IN THE QUIET MOMENTS, THE CONTEMPLATIVE SPACES
DESIGNED TO MAKE YOU STOP - AND RESTORE.





TYPICAL FLOOR PLANS

BINGHATTI SKYRISE



1ST FLOOR UNITS LAYOUT PLAN



2ND FLOOR UNITS LAYOUT PLAN



3RD -12TH, 14TH-31ST, 33RD -48TH



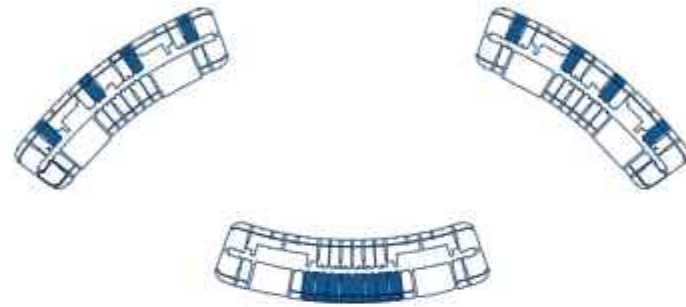
49TH & 50TH FLOOR UNITS LAYOUT PLAN



UNIT FLOOR PLANS

BINGHATTI SKYRISE • TOWER A & B

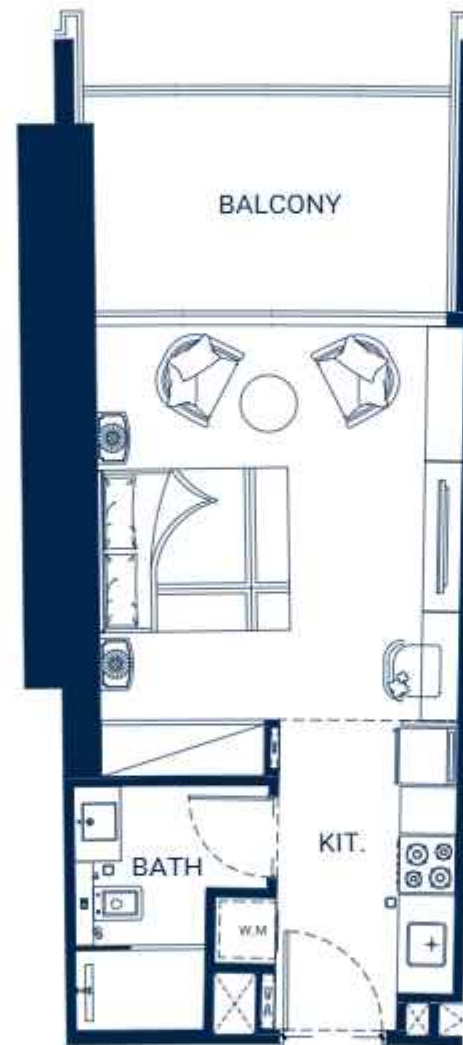
STUDIO - TYPE 01



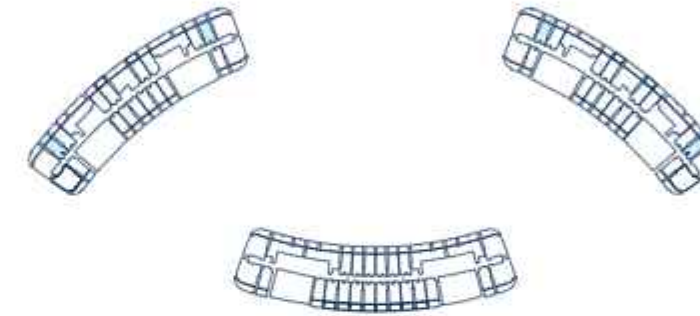
AREA	SQ.M	SQ.FT
SUITE AREA	32.58 m ²	350.69 ft ²
BALCONY AREA	10.65 m ²	114.64 ft ²
TOTAL UNIT AREA	43.23 m ²	465.32 ft ²

FLAT DESIGN COMPONENTS

BATH	4 m ²
STUDIO	17 m ²
KITCHEN	6 m ²
LAUNDRY	1 m ²



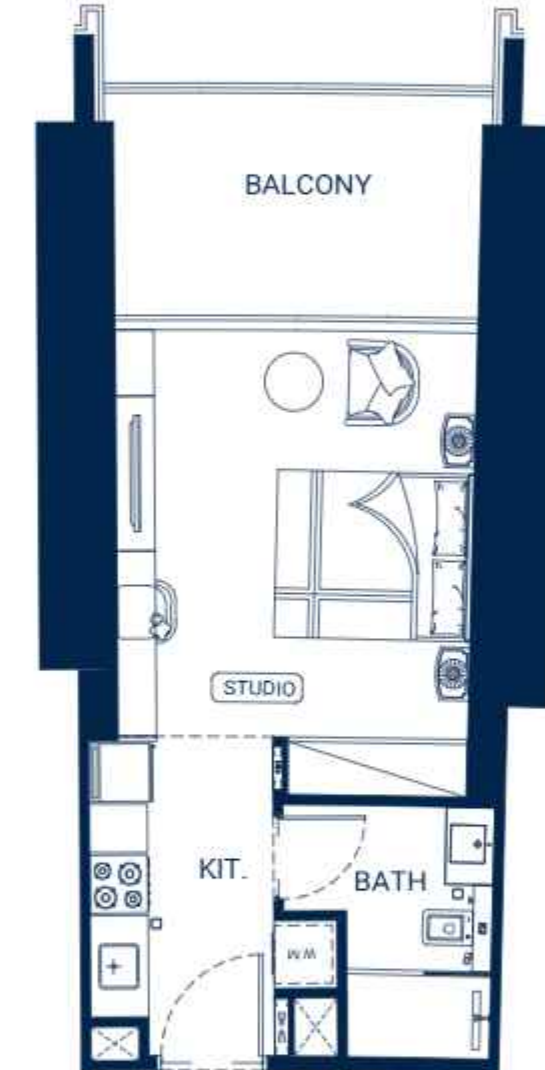
STUDIO - TYPE 02



AREA	SQ.M	SQ.FT
SUITE AREA	33.37 m ²	359.19 ft ²
BALCONY AREA	10.90 m ²	117.33 ft ²
TOTAL UNIT AREA	44.27 m ²	476.52 ft ²

FLAT DESIGN COMPONENTS

BATH	5 m ²
STUDIO	17 m ²
KITCHEN	6 m ²
LAUNDRY	1 m ²



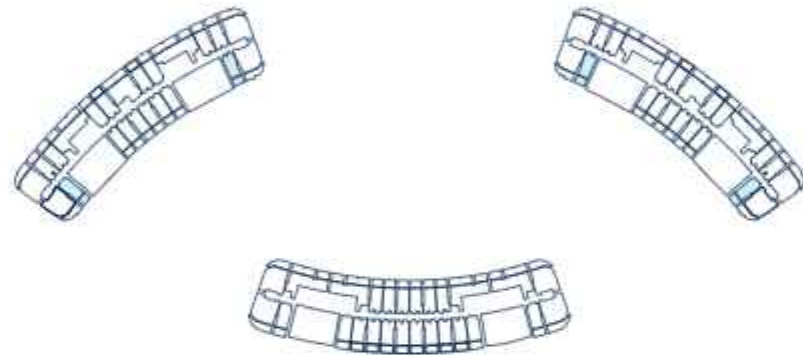
Disclaimer: 1. All room dimensions are measured to structural elements and exclude wall finishes and construction tolerances. 2. All dimensions have been provided by our consultant architects. 3. All materials, dimensions and drawings are approximate. Information is subject to change without notice. 4. Actual suite area may vary from the stated area. Drawings not to scale. The developer reserves the right to make revisions. 5. Calculation of suite area is measured as the area bounded by the centre line of demising or partition walls separating one unit from another unit, the exterior face of all exterior walls, and the exterior face of the corridor wall enclosing the adjoining unit. 6. Calculation of balcony area is measured as the area bounded by the centre line of demising or partition walls separating one unit from another unit, the outmost face of the enclosing guard and the external face of the adjoining balcony. 7. The units are measured at typical floor in the building. Columns may vary in size depending on the floor level. 8. For each unit type, unit sizes and details might be slightly different. Please refer to the sales and purchase agreement for the actual size of each specific unit.

توجد في هذه الخطة تخطيطاً تقديرياً للموقع والهيكلية مع استبعاد تشطيبات الجدران ودرجة تحمل البناء. 2. جميع القياسات تم توفيرها من قبل المهندسين المعماريين الاستشاريين لدينا. 3. جميع المواد والأبعاد والرسومات تقريبية. تخضع المعلومات للتغيير دون إشعار مسبق. 4. قد تختلف منطقة الأمتار الفعلي عن المساحة المذكورة. 5. الرسومات لا يتم ترميز نطاقها. تحفظ المطور بالحق في إجراء التغييرات. 6. يتم قياس حساب منطقة الأمتار كمنطقة الأمتار المحيطة بالمركز الجداري الفاصلة أو الفاصلة التي تفصل وحدة عن وحدة أخرى. والوجه الخارجي لجميع الجدران الخارجية، والوجه الخارجي لجدار الممر المحيطة بالوحدة المذكورة. 7. يتم قياس حساب منطقة الشرفة على أمتار المنطقة التي يحدها الخط المركزي للجدران الفاصلة أو الفاصلة التي تفصل وحدة عن وحدة أخرى. والوجه الأمامي للجدران المحيطة بالوحدة الخارجية للشرفة المذكورة. 8. يتم قياس الوحدات في العتاق النموذجية في المباني. قد تختلف الأبعاد في الحجم حسب مستوى العتاق. 9. قد تكون أبعاد الوحدات والتفاصيل المتضمنة بها مختلفة وذلك حسب نوع الوحدة. يرجى الرجوع إلى اتفاقية البيع والشراء لمعرفة الحجم الفعلي لكل وحدة.

UNIT FLOOR PLANS

BINGHATTI SKYRISE • TOWER A & B

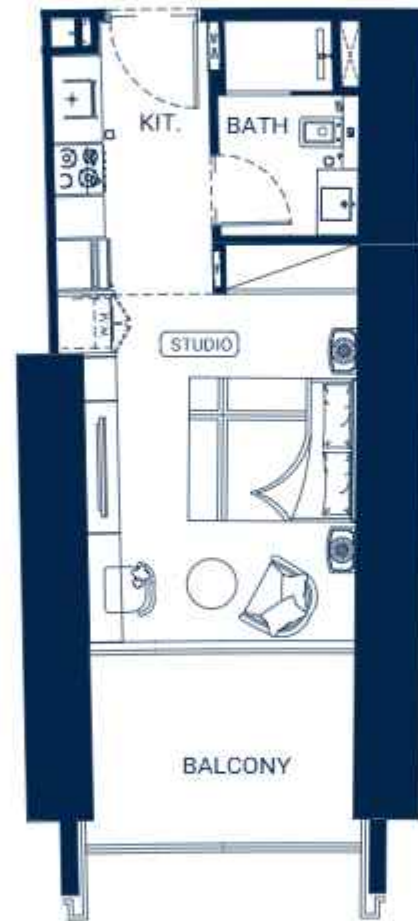
STUDIO -TYPE 03



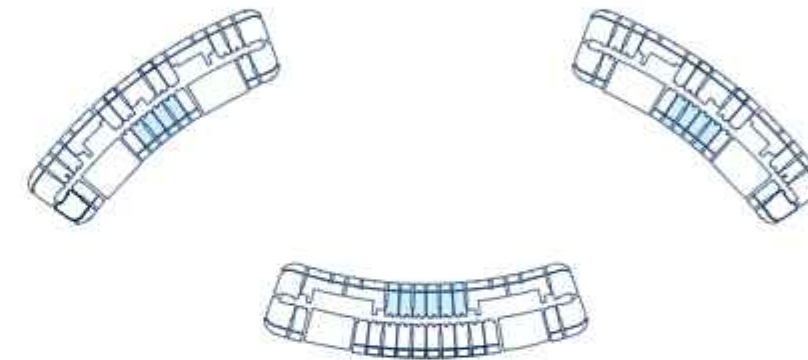
AREA	SQ.M	SQ.FT
SUITE AREA	30.91 m ²	332.71 ft ²
BALCONY AREA	9.43 m ²	101.50 ft ²
TOTAL UNIT AREA	40.34 m ²	434.22 ft ²

FLAT DESIGN COMPONENTS

BATH	4 m ²
STUDIO	15 m ²
KITCHEN	6 m ²



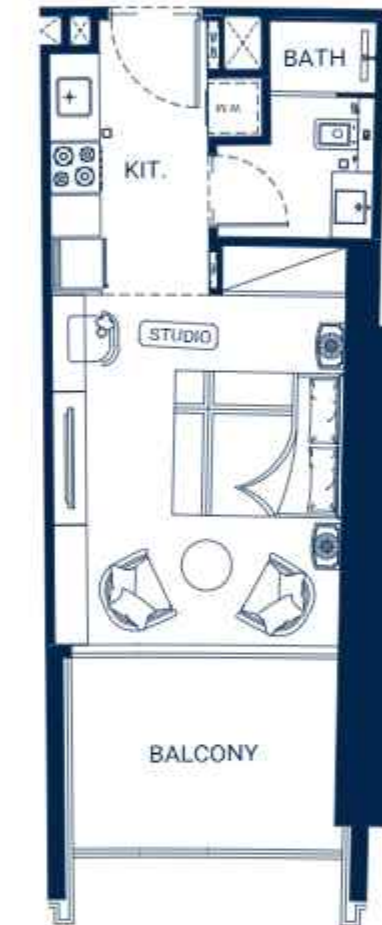
STUDIO -TYPE 04



AREA	SQ.M	SQ.FT
SUITE AREA	30.63 m ²	329.70 ft ²
BALCONY AREA	9.21 m ²	99.14 ft ²
TOTAL UNIT AREA	39.84 m ²	428.83 ft ²

FLAT DESIGN COMPONENTS

BATH	4 m ²
STUDIO	16 m ²
KITCHEN	6 m ²
LAUNDRY	1 m ²



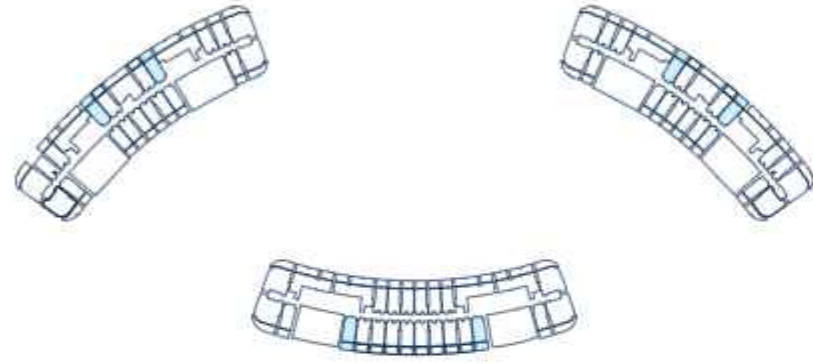
Disclaimer: 1. All room dimensions are measured to structural elements and exclude wall finishes and construction tolerances. 2. All dimensions have been provided by our consultant architects. 3. All materials, dimensions and drawings are approximate. Information is subject to change without notice. 4. Actual suite area may vary from the stated area. Drawings not to scale. The developer reserves the right to make revisions. 5. Calculation of suite area is measured as the area bounded by the centre line of demising or partition walls separating one unit from another unit, the exterior face of all exterior walls, and the exterior face of the corridor wall enclosing the adjoining unit. 6. Calculation of balcony area is measured as the area bounded by the centre line of demising or partition walls separating one unit from another unit, the outmost face of the enclosing guard and the external face of the adjoining balcony. 7. The units are measured at typical floor in the building. Columns may vary in size depending on the floor level. 8. For each unit type, unit sizes and details might be slightly different. Please refer to the sales and purchase agreement for the actual size of each specific unit.

توضيح: 1. جميع الأبعاد المقاسة هي مقاسة إلى العناصر الهيكلية مع استبعاد تشطيبات الجدران ودرجة تجميل البناء. 2. جميع المقاسات تم توفيرها من قبل المهندسين المعماريين الاستشاريين لدينا. 3. جميع المواد والأبعاد والرسومات تقريبية. تخضع المعلومات للتغيير دون إشعار مسبق. 4. قد تختلف منطقة الفراغ الفعلي عن المساحة المذكورة. 5. الرسومات لا يتم توسيع نطاقها. تحفظ المطور بالحق في إجراء التغييرات. 6. يتم قياس حساب منطقة الفراغ كما منطقة الفراغ المحيطة بالمركز الجداري الفاصل أو الفاصل التي تفصل وحدة عن وحدة أخرى. والوجه الخارجي لجميع الجدران الخارجية، والوجه الخارجي للممر المحيطة بالوحدة المذكورة. 7. يتم قياس حساب منطقة الشرفة على أبعاد المنطقة التي يحدها الخط المركزي للجدران الفاصلة أو الفاصل التي تفصل وحدة عن وحدة أخرى، والوجه الأمامي للجدران المحيطة بالوحدة الخارجية للشرفة المذكورة. 8. يتم قياس الوحدات في العتاق المتواجدين في الجنب. قد تختلف الأبعاد في الحجم حسب مستوى العتاق. 9. قد تكون أبعاد الوحدات والتفاصيل المتماثلة بها مختلفة وذلك حسب نوع الوحدة. يرجى الرجوع إلى اتفاقية البيع والشراء لمعرفة الحجم الفعلي لكل وحدة.

UNIT FLOOR PLANS

BINGHATTI SKYRISE • TOWER A & B

STUDIO -TYPE 05



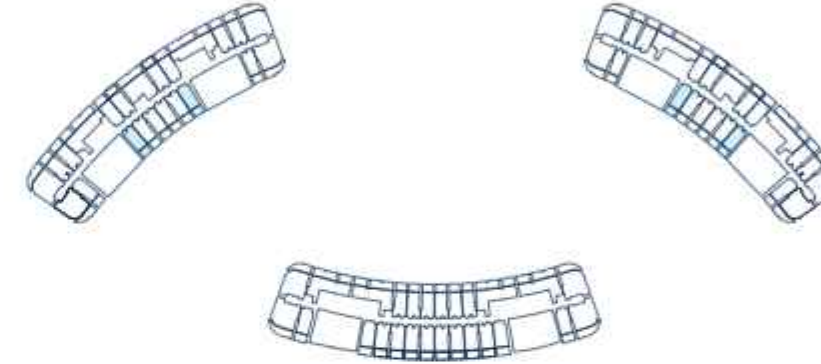
AREA	SQ.M	SQ.FT
SUITE AREA	31.08 m ²	334.54 ft ²
BALCONY AREA	10.67 m ²	114.85 ft ²
TOTAL UNIT AREA	41.75 m ²	449.39 ft ²

FLAT DESIGN COMPONENTS

BATH	4 m ²
STUDIO	17 m ²
KITCHEN	6 m ²



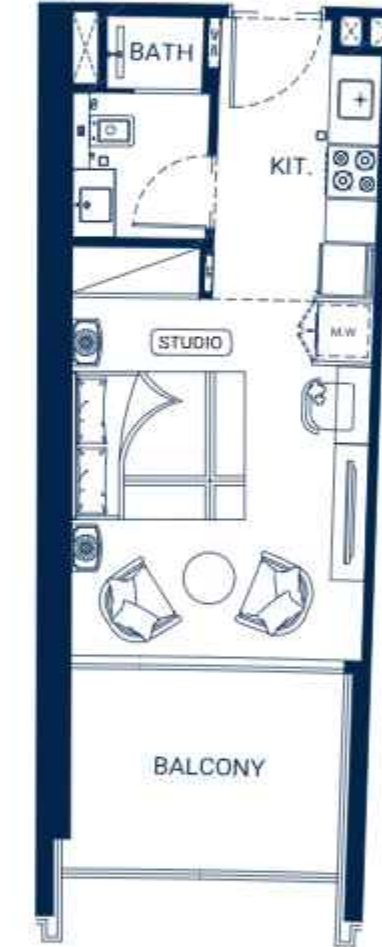
STUDIO -TYPE 06



AREA	SQ.M	SQ.FT
SUITE AREA	30.02 m ²	323.13 ft ²
BALCONY AREA	9.21 m ²	99.14 ft ²
TOTAL UNIT AREA	39.23 m ²	422.27 ft ²

FLAT DESIGN COMPONENTS

BATH	4 m ²
STUDIO	15 m ²
KITCHEN	6 m ²



Disclaimer: 1. All room dimensions are measured to structural elements and exclude wall finishes and construction tolerances. 2. All dimensions have been provided by our consultant architects. 3. All materials, dimensions and drawings are approximate. Information is subject to change without notice. 4. Actual suite area may vary from the stated area. Drawings not to scale. The developer reserves the right to make revisions. 5. Calculation of suite area is measured as the area bounded by the centre line of demising or partition walls separating one unit from another unit, the exterior face of all exterior walls, and the exterior face of the corridor wall enclosing the adjoining unit. 6. Calculation of balcony area is measured as the area bounded by the centre line of demising or partition walls separating one unit from another unit, the outmost face of the enclosing guard and the external face of the adjoining balcony. 7. The units are measured at typical floor in the building. Columns may vary in size depending on the floor level. 8. For each unit type, unit sizes and details might be slightly different. Please refer to the sales and purchase agreement for the actual size of each specific unit.

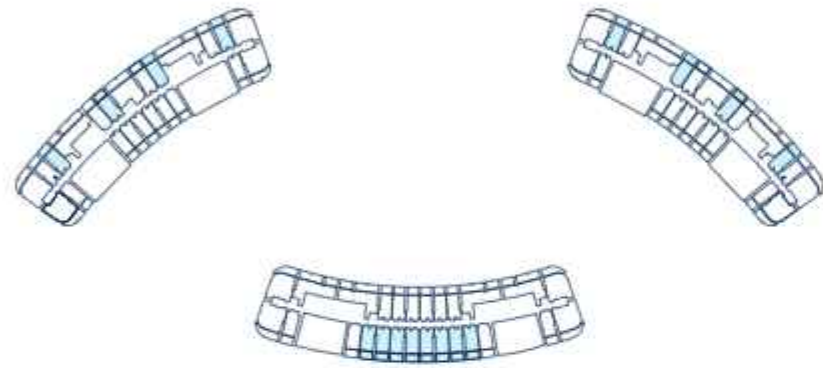
توحيد: 1. جميع الأبعاد المقاسة هي مقاسة إلى العناصر الهيكلية وتتجاهل تشطيبات الجدران ودرجة تجميل البناء. 2. جميع القياسات تم أخذها من قبل المهندسين المعماريين الاستشاريين لدينا. 3. جميع المواد والأبعاد والرسومات تقريبية. تخضع المعلومات للتغيير دون إشعار مسبق. 4. قد تختلف منطقة الفراغ الفعلي عن المساحة المذكورة. 5. الرسومات لا يتم ترميز نطاقها. تحفظ المطور بالحق في إجراء التغييرات. 6. يتم قياس حساب منطقة الفراغ كمنطقة الفراغ المحيطة بها الخط المركزي للجدران الفاصلة أو الفاصلة التي تفصل وحدة عن وحدة أخرى. والوجه الخارجي لجميع الجدران الخارجية، والوجه الخارجي لاجدار الممر المحيطة بالوحدة المذكورة. 7. يتم قياس حساب منطقة الشرفة على أبعاد المنطقة التي يحدها الخط المركزي للجدران الفاصلة أو الفاصلة التي تفصل وحدة عن وحدة أخرى. والوجه الأبعد للجدران المرصقة والوجه الخارجي للشرفة المذكورة. 8. يتم قياس الوحدات في الطابق النموذجي في الجنب. قد تختلف الأبعاد في الحجم حسب مستوى الطابق. 9. قد تكون أبعاد الوحدات والتفاصيل مختلفة وذلك حسب نوع الوحدة. يرجى الرجوع إلى اتفاقية البيع والشراء لمعرفة الحجم الفعلي لكل وحدة.



UNIT FLOOR PLANS

BINGHATTI SKYRISE • TOWER C

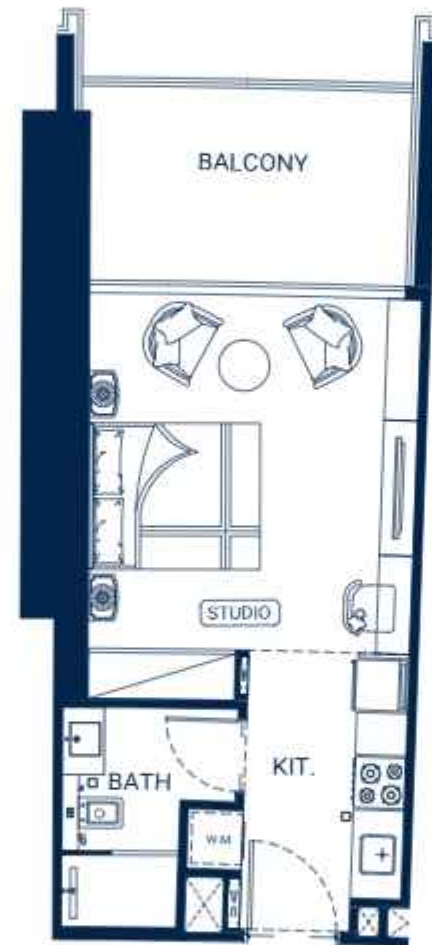
STUDIO -TYPE 01



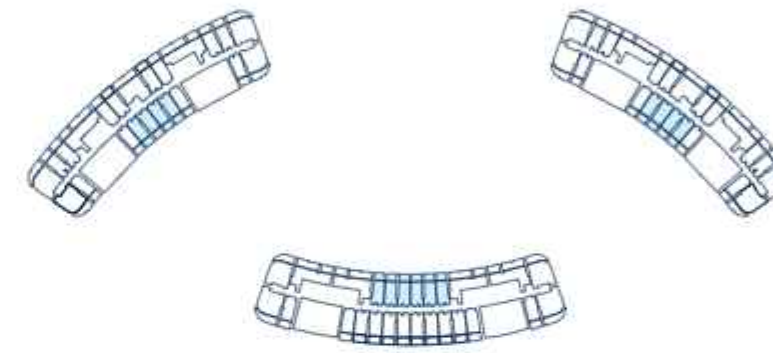
AREA	SQ.M	SQ.FT
SUITE AREA	32.59 m ²	350.80 ft ²
BALCONY AREA	10.64 m ²	114.53 ft ²
TOTAL UNIT AREA	43.23 m ²	465.32 ft ²

FLAT DESIGN COMPONENTS

BATH	4 m ²
STUDIO	17 m ²
KITCHEN	6 m ²
LAUNDRY	1 m ²



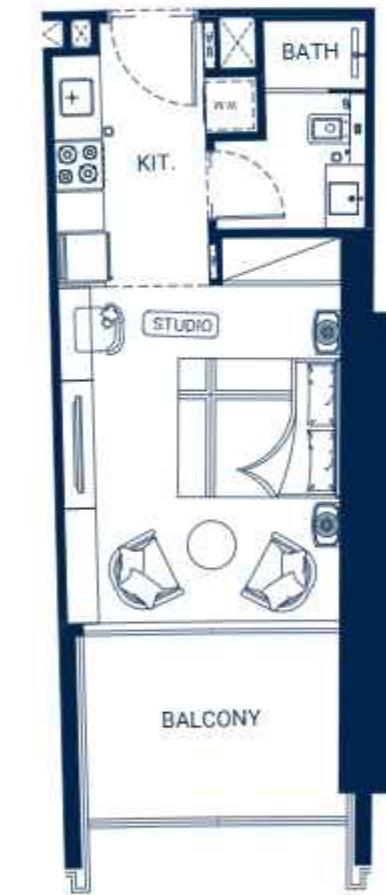
STUDIO -TYPE 04



AREA	SQ.M	SQ.FT
SUITE AREA	30.05 m ²	323.46 ft ²
BALCONY AREA	9.21 m ²	99.14 ft ²
TOTAL UNIT AREA	39.26 m ²	422.59 ft ²

FLAT DESIGN COMPONENTS

BATH	4 m ²
STUDIO	16 m ²
KITCHEN	6 m ²
LAUNDRY	1 m ²



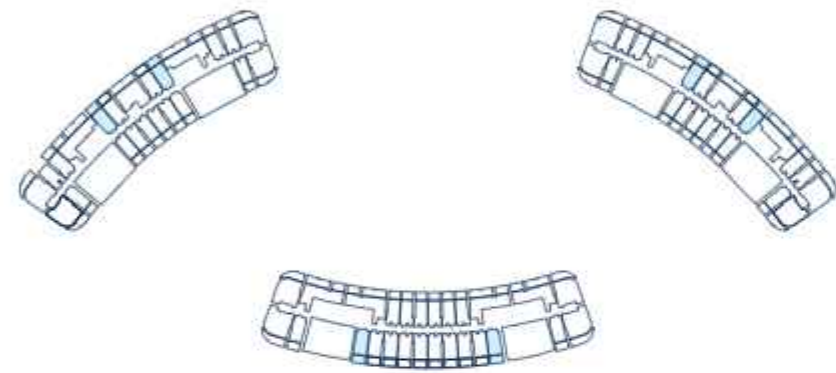
Disclaimer: 1. All room dimensions are measured to structural elements and exclude wall finishes and construction tolerances. 2. All dimensions have been provided by our consultant architects. 3. All materials, dimensions and drawings are approximate. Information is subject to change without notice. 4. Actual suite area may vary from the stated area. Drawings not to scale. The developer reserves the right to make revisions. 5. Calculation of suite area is measured as the area bounded by the centre line of demising or partition walls separating one unit from another unit, the exterior face of all exterior walls, and the exterior face of the corridor wall enclosing the adjoining unit. 6. Calculation of balcony area is measured as the area bounded by the centre line of demising or partition walls separating one unit from another unit, the outmost face of the enclosing guard and the external face of the adjoining balcony. 7. The units are measured at typical floor in the building. Columns may vary in size depending on the floor level. 8. For each unit type, unit sizes and details might be slightly different. Please refer to the sales and purchase agreement for the actual size of each specific unit.

توضيح: 1. جميع الأبعاد المقاسة هي مقاسة إلى العناصر الإنشائية وتتجاهل طلاء الجدران ودرجة تجميل البناء. 2. جميع المقاسات تم توفيرها من قبل المهندسين المعماريين الاستشاريين لدينا. 3. جميع المواد والأبعاد والرسومات تقريبية. تخضع المعلومات للتغيير دون إشعار مسبق. 4. قد تختلف منطقة الطابق الفعلي عن المساحة المذكورة. 5. الرسومات لا يتم توفير نطاقها. يتخذ المطور بالحق في إجراء التغييرات. 6. يتم قياس حساب منطقة الطابق كمنطقة أوتاج كمنطقة الخط المركزي للجدران الفاصلة أو الفاصلة التي تشمل وحدة من وحدة أخرى. والوجه الخارجي لجميع الجدران الخارجية، والوجه الخارجي للممر المحيطة بالوحدة المذكورة. 7. يتم قياس منطقة الشرفة على أبعاد المنطقة التي يحدها الخط المركزي للجدران الفاصلة أو الفاصلة التي تشمل وحدة من وحدة أخرى. والوجه الأمامي للجدران المرصقة والوجه الخارجي للشرفة المذكورة. 8. يتم قياس الوحدات في الطابق النموذجي في المبنى. قد تختلف الأبعاد في الحجم حسب مستوى الطابق. 9. قد تكون أحجام الوحدات والتفاصيل المتماثلة بها مختلفة وذلك حسب نوع الوحدة. يرجى الرجوع إلى اتفاقية البيع والشراء لمعرفة الحجم الفعلي لكل وحدة.

UNIT FLOOR PLANS

BINGHATTI SKYRISE • TOWER C

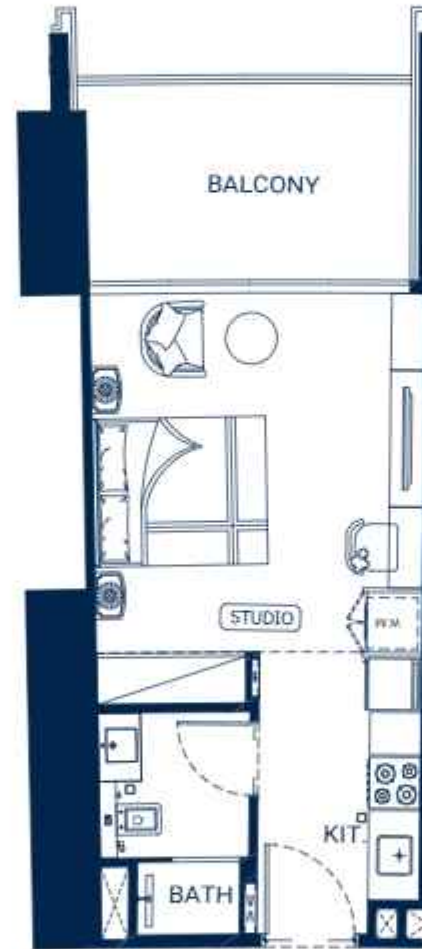
STUDIO -TYPE 05



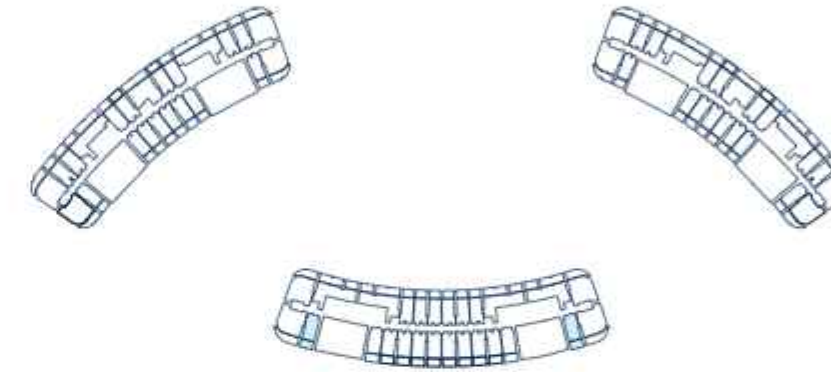
AREA	SQ. M	SQ. FT
SUITEAREA	32.32 m ²	347.89 ft ²
BALCONY AREA	10.66 m ²	114.74 ft ²
TOTAL UNIT AREA	42.98 m ²	462.63 ft ²

FLAT DESIGN COMPONENTS

BATH	4 m ²
STUDIO	17 m ²
KITCHEN	6 m ²



STUDIO -TYPE 07



AREA	SQ. M	SQ. FT
SUITEAREA	32.31 m ²	347.78 ft ²
BALCONY AREA	10.64 m ²	114.53 ft ²
TOTAL UNIT AREA	42.95 m ²	462.31 ft ²

FLAT DESIGN COMPONENTS

BATH	4 m ²
STUDIO	16 m ²
KITCHEN	6 m ²



Disclaimer: 1. All room dimensions are measured to structural elements and exclude wall finishes and construction tolerances. 2. All dimensions have been provided by our consultant architects. 3. All materials, dimensions and drawings are approximate. Information is subject to change without notice. 4. Actual suite area may vary from the stated area. Drawings not to scale. The developer reserves the right to make revisions. 5. Calculation of suite area is measured as the area bounded by the centre line of demising or partition walls separating one unit from another unit, the exterior face of all exterior walls, and the exterior face of the corridor wall enclosing the adjoining unit. 6. Calculation of balcony area is measured as the area bounded by the centre line of demising or partition walls separating one unit from another unit, the outmost face of the enclosing guard and the external face of the adjoining balcony. 7. The units are measured at typical floor in the building. Columns may vary in size depending on the floor level. 8. For each unit type, unit sizes and details might be slightly different. Please refer to the sales and purchase agreement for the actual size of each specific unit.

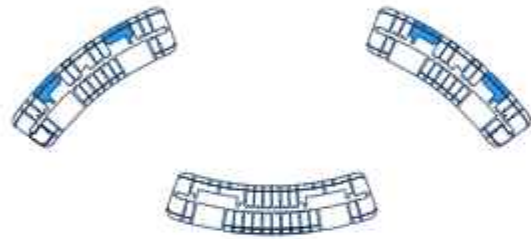
توحيد: 1. جميع الأبعاد المقاسة هي مقاسة إلى العناصر الهيكلية مع استبعاد تشطيبات الجدران ودرجة تجميل البناء. 2. جميع المقاسات تم توفيرها من قبل المهندسين المعماريين الاستشاريين لدينا. 3. جميع المواد والأبعاد والرسومات تقريبية. تخضع المعلومات للتغيير دون إشعار مسبق. 4. قد تختلف منطقة الفراغ الفعلي عن المساحة المذكورة. 5. الرسومات لا يتم توسيع نطاقها. تحفظ المطور بالحق في إجراء التغييرات. 6. يتم قياس حساب منطقة الفراغ كمنطقة الفراغ المحيطة بالمركز الجداري الفاصل أو الفاصل التي تفصل وحدة عن وحدة أخرى. 7. واجهة الخارج لجميع الجدران الخارجية، وواجهة الخارج للممر المحيطة بالوحدة المذكورة. 8. يتم قياس حساب منطقة الشرفة على أنها المنطقة التي يحدها الخط المركزي للجدران الفاصلة أو الفاصل التي تفصل وحدة عن وحدة أخرى. 9. واجهة الأبعاد الخارج للشرفة المذكورة. 10. يتم قياس الوحدات في العتق المتوازي في الجنب. قد تختلف الأبعاد في الحجم حسب مستوى العتق. 11. قد تكون أحجام الوحدات والتفاصيل المتماثلة بها مختلفة وذلك حسب نوع الوحدة. يرجى الرجوع إلى اتفاقية البيع والشراء لمعرفة الحجم الفعلي لكل وحدة.



UNIT FLOOR PLANS

BINGHATTI SKYRISE • TOWER A & B

1 BEDROOM -TYPE 01



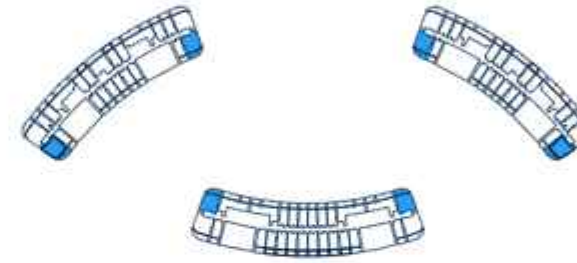
AREA	SQ. M	SQ. FT
SUITE AREA	62.06m ²	668.01 ft ²
BALCONY AREA	22.88 m ²	252.92 ft ²
TOTAL UNIT AREA	94.94 m ²	1021.92 ft ²

FLAT DESIGN COMPONENTS

M.BATH	4 m ²
M.BEDROOM	16 m ²
LIVING & DINING	16 m ²
KITCHEN	6 m ²
CORRIDOR	8 m ²
WC	3 m ²



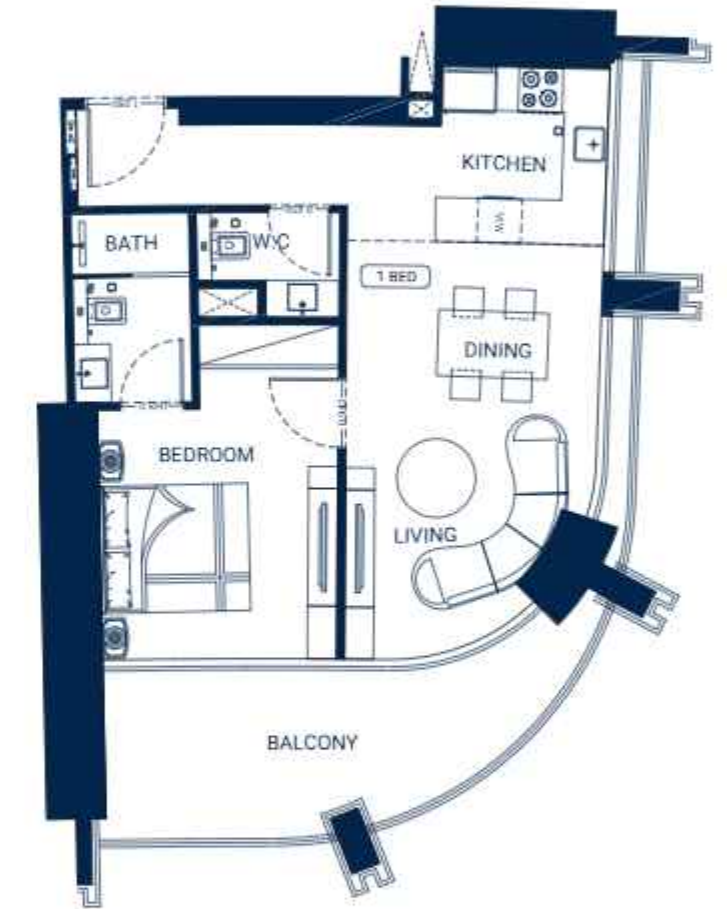
1 BEDROOM -TYPE 02



AREA	SQ. M	SQ. FT
SUITE AREA	56.03 m ²	603.10 ft ²
BALCONY AREA	14.78 m ²	159.09 ft ²
TOTAL UNIT AREA	70.81 m ²	762.19 ft ²

FLAT DESIGN COMPONENTS

M.BATH	4 m ²
M.BEDROOM	13 m ²
LIVING & DINING	18 m ²
KITCHEN	6 m ²
CORRIDOR	6 m ²
WC	3 m ²



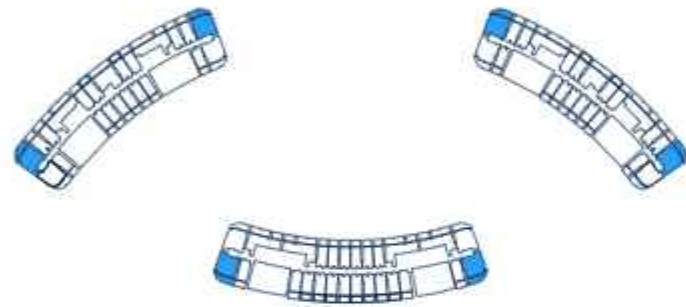
Disclaimer: 1. All room dimensions are measured to structural elements and exclude wall finishes and construction tolerances. 2. All dimensions have been provided by our consultant architects. 3. All materials, dimensions and drawings are approximate. Information is subject to change without notice. 4. Actual suite area may vary from the stated area. Drawings not to scale. The developer reserves the right to make revisions. 5. Calculation of suite area is measured as the area bounded by the centre line of demising or partition walls separating one unit from another unit, the exterior face of all exterior walls, and the exterior face of the corridor wall enclosing the adjoining unit. 6. Calculation of balcony area is measured as the area bounded by the centre line of demising or partition walls separating one unit from another unit, the outmost face of the enclosing guard and the external face of the adjoining balcony. 7. The units are measured at typical floor in the building. Columns may vary in size depending on the floor level. 8. For each unit type, unit sizes and details might be slightly different. Please refer to the sales and purchase agreement for the actual size of each specific unit.

تحويل: 1. جميع الأبعاد المقاسة هي مقاسة إلى العناصر الهيكلية مع استبعاد تشطيبات الجدران ودرجة تحميل البناء. 2. جميع الأبعاد والأبعاد والرسومات تقريبية. تخضع المعلومات للتغيير دون إشعار مسبق. 3. قد تختلف منطقة الدخول الفعلي عن المساحة المذكورة. 4. الرسومات لا يتم توسيع نطاقها. يتخذ المطور بالحق في إجراء التغييرات. 5. يتم قياس حساب منطقة الدخول كمنطقة الدخول المحيطة بها الخط المركزي للجدران الفاصلة أو الفاصلة التي تشمل وحدة أخرى. واجهة الأجزاء المحيطة بالوحدة المذكورة. 6. يتم قياس حساب منطقة الدخول كمنطقة الدخول المحيطة بها الخط المركزي للجدران الفاصلة أو الفاصلة التي تشمل وحدة أخرى. واجهة الأجزاء المحيطة بالوحدة المذكورة. 7. يتم قياس الوحدات في العنصر في العنصر. قد تختلف الأبعاد في الحجم حسب مستوى العنصر. 8. قد تكون أبعاد الوحدات والتفاصيل مختلفة وذلك حسب نوع الوحدة. يرجى الرجوع إلى اتفاقية البيع والشراء لمعرفة الحجم الفعلي لكل وحدة.

UNIT FLOOR PLANS

BINGHATTI SKYRISE • TOWER A & B

1 BEDROOM -TYPE 03



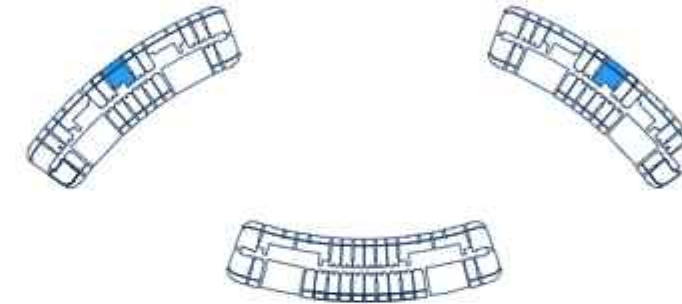
AREA	SQ.M	SQ.FT
SUITE AREA	60.08 m ²	646.70 ft ²
BALCONY AREA	17.10 m ²	184.06 ft ²
TOTAL UNIT AREA	77.18 m ²	830.76 ft ²

FLAT DESIGN COMPONENTS

M.BATH	4 m ²
M.BEDROOM	15 m ²
LIVING & DINING	20 m ²
KITCHEN	6 m ²
CORRIDOR	7 m ²
WC	2 m ²



1 BEDROOM -TYPE 04



AREA	SQ.M	SQ.FT
SUITE AREA	57.61 m ²	620.11 ft ²
BALCONY AREA	21.27 m ²	228.95 ft ²
TOTAL UNIT AREA	78.88 m ²	849.06 ft ²

FLAT DESIGN COMPONENTS

BATH	4 m ²
BEDROOM	16 m ²
LIVING	16 m ²
KITCHEN & DINING	9 m ²
CORRIDOR	6 m ²



Disclaimer: 1. All room dimensions are measured to structural elements and exclude wall finishes and construction tolerances. 2. All dimensions have been provided by our consultant architects. 3. All materials, dimensions and drawings are approximate. Information is subject to change without notice. 4. Actual suite area may vary from the stated area. Drawings not to scale. The developer reserves the right to make revisions. 5. Calculation of suite area is measured as the area bounded by the centre line of demising or partition walls separating one unit from another unit, the exterior face of all exterior walls, and the exterior face of the corridor wall enclosing the adjoining unit. 6. Calculation of balcony area is measured as the area bounded by the centre line of demising or partition walls separating one unit from another unit, the outmost face of the enclosing guard and the external face of the adjoining balcony. 7. The units are measured at typical floor in the building. Columns may vary in size depending on the floor level. 8. For each unit type, unit sizes and details might be slightly different. Please refer to the sales and purchase agreement for the actual size of each specific unit.

توحيد: 1. جميع الأبعاد المقاسة هي مقاسة إلى العناصر الهيكلية مع استبعاد تشطيبات الجدران ودرجة تجميل البناء. 2. جميع المقاسات تم توفيرها من قبل المهندسين المعماريين الاستشاريين لدينا. 3. جميع المواد والأبعاد والرسومات تقريبية. تخضع المعلومات للتغيير دون إشعار مسبق. 4. قد تختلف منطقة البناء الفعلي عن المساحة المذكورة. 5. الرسومات لا يتم تجميع نطاقها. تحسب المساحة المقاسة في الجزء الداخلي من الجدران أو الفاصلة التي تفصل وحدة عن وحدة أخرى. والوجه الخارجي لجميع الجدران الخارجية، والوجه الخارجي لجميع الممرات المحيطة بالوحدة المذكورة. 6. يتم قياس مساحة منطقة البناء المحيطة بالوحدة المذكورة على أنها المنطقة التي يحدها الخط المركزي للجدران أو الفاصلة التي تفصل وحدة عن وحدة أخرى. والوجه الأمامي للجدران المرصقة والوجه الخارجي للشرقة المذكورة. 7. يتم قياس الوحدات في العتاق النموذجية في الجنب. قد تختلف الأبعاد في الحجم حسب مستوى الطابق. 8. قد تكون أبعاد الوحدات والتفاصيل المتضمنة بها مختلفة وذلك حسب نوع الوحدة. يرجى الرجوع إلى اتفاقية البيع والشراء لمعرفة الحجم الفعلي لكل وحدة.



UNIT FLOOR PLANS

BINGHATTI SKYRISE • TOWER C

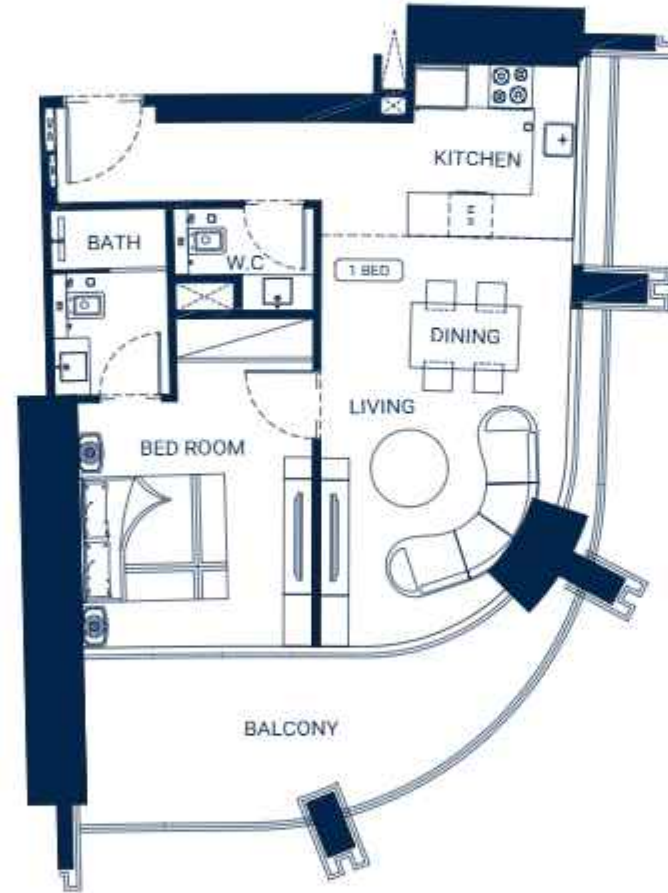
1 BEDROOM -TYPE 02



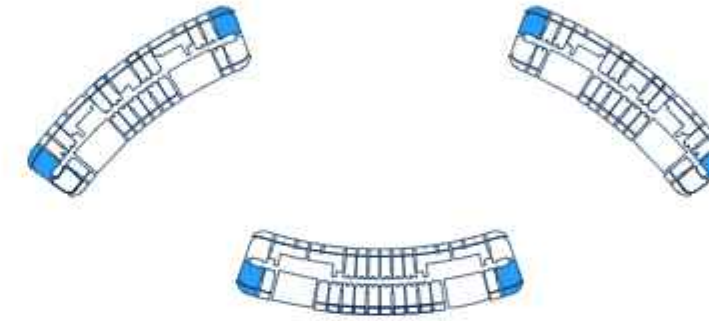
AREA	SQ.M	SQ.FT
SUITE AREA	55.96 m ²	602.35 ft ²
BALCONY AREA	14.78 m ²	159.09 ft ²
TOTAL UNIT AREA	70.74 m ²	761.44 ft ²

FLAT DESIGN COMPONENTS

M.BATH	4 m ²
M.BEDROOM	13 m ²
LIVING & DINING	18 m ²
KITCHEN	6 m ²
CORRIDOR	6 m ²
WC	3 m ²



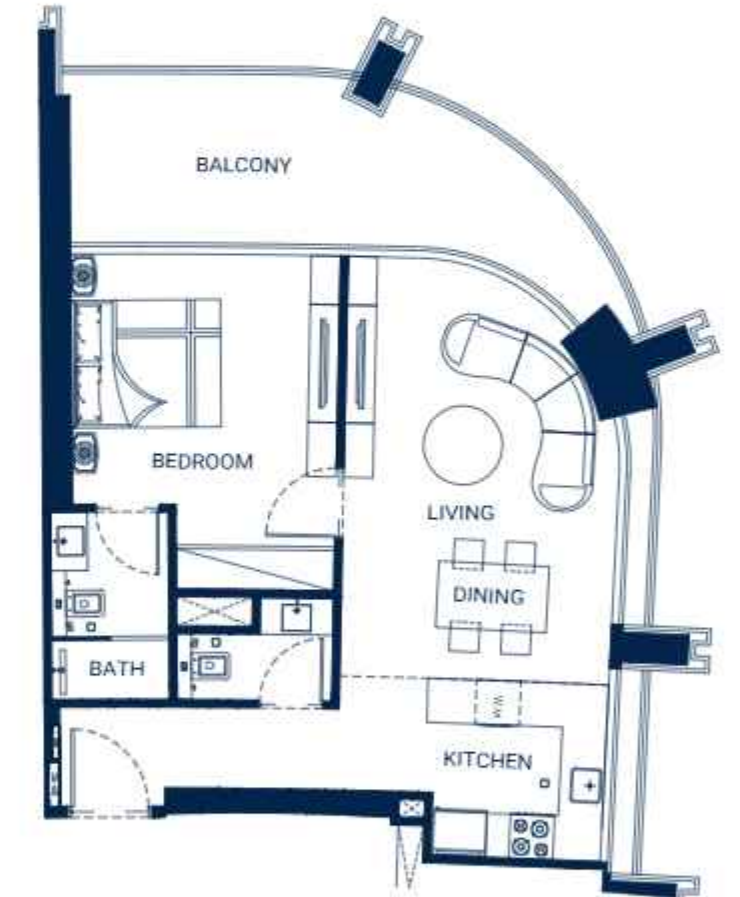
1 BEDROOM -TYPE 03



AREA	SQ.M	SQ.FT
SUITE AREA	59.95 m ²	645.30 ft ²
BALCONY AREA	17.10 m ²	184.06 ft ²
TOTAL UNIT AREA	77.05 m ²	829.36 ft ²

FLAT DESIGN COMPONENTS

M.BATH	4 m ²
M.BEDROOM	15 m ²
LIVING & DINING	20 m ²
KITCHEN	6 m ²



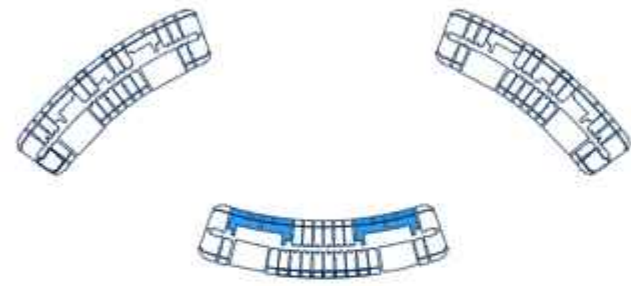
Disclaimer: 1. All room dimensions are measured to structural elements and exclude wall finishes and construction tolerances. 2. All dimensions have been provided by our consultant architects. 3. All materials, dimensions and drawings are approximate. Information is subject to change without notice. 4. Actual suite area may vary from the stated area. Drawings not to scale. The developer reserves the right to make revisions. 5. Calculation of suite area is measured as the area bounded by the centre line of demising or partition walls separating one unit from another unit, the exterior face of all exterior walls, and the exterior face of the corridor wall enclosing the adjoining unit. 6. Calculation of balcony area is measured as the area bounded by the centre line of demising or partition walls separating one unit from another unit, the outmost face of the enclosing guard and the external face of the adjoining balcony. 7. The units are measured at typical floor in the building. Columns may vary in size depending on the floor level. 8. For each unit type, unit sizes and details might be slightly different. Please refer to the sales and purchase agreement for the actual size of each specific unit.

تحويل: 1. جميع الأبعاد المقاسة هي مقاسة إلى العناصر الهيكلية مع استبعاد تشطيبات الجدران ودرجة تحميل البناء. 2. جميع المقاسات تم توفيرها من قبل المهندسين المعماريين الاستشاريين لدينا. 3. جميع المواد والأبعاد والرسومات تقريبية. تخضع المعلومات للتغيير دون إشعار مسبق. 4. قد تختلف منطقة الاتحاح الفعلي عن المساحة المذكورة. 5. الرسومات لا يتم توفير نطاقها. تحسب المساحة الفوق في إجراء التغييرات. 6. يتم قياس حساب منطقة الاتحاح كمنطقة الخط المركزي للجدران الفاصلة أو الفاصلة التي تفصل وحدة أخرى. والوجه الخارجي لجميع الجدران الخارجية، والوجه الخارجي للممر المحيطة بالوحدة المذكورة. 7. يتم قياس حساب منطقة الشرفة على أنها المنطقة التي يحدها الخط المركزي للجدران الفاصلة أو الفاصلة التي تفصل وحدة عن وحدة أخرى. والوجه الأمامي للجدران المرفقة والوجه الخارجي للشرفة المذكورة. 8. يتم قياس الوحدات في العتاق المتواجدين في الجنب. قد تختلف الأبعاد في الحجم حسب مستوى العتاق. 9. قد تكون أبعاد الوحدات والتفاصيل المتماثلة بها مختلفة وذلك حسب نوع الوحدة. يرجى الرجوع إلى اتفاقية البيع والشراء لمعرفة الحجم الفعلي لكل وحدة.

UNIT FLOOR PLANS

BINGHATTI SKYRISE • TOWER C

1 BEDROOM - TYPE 05

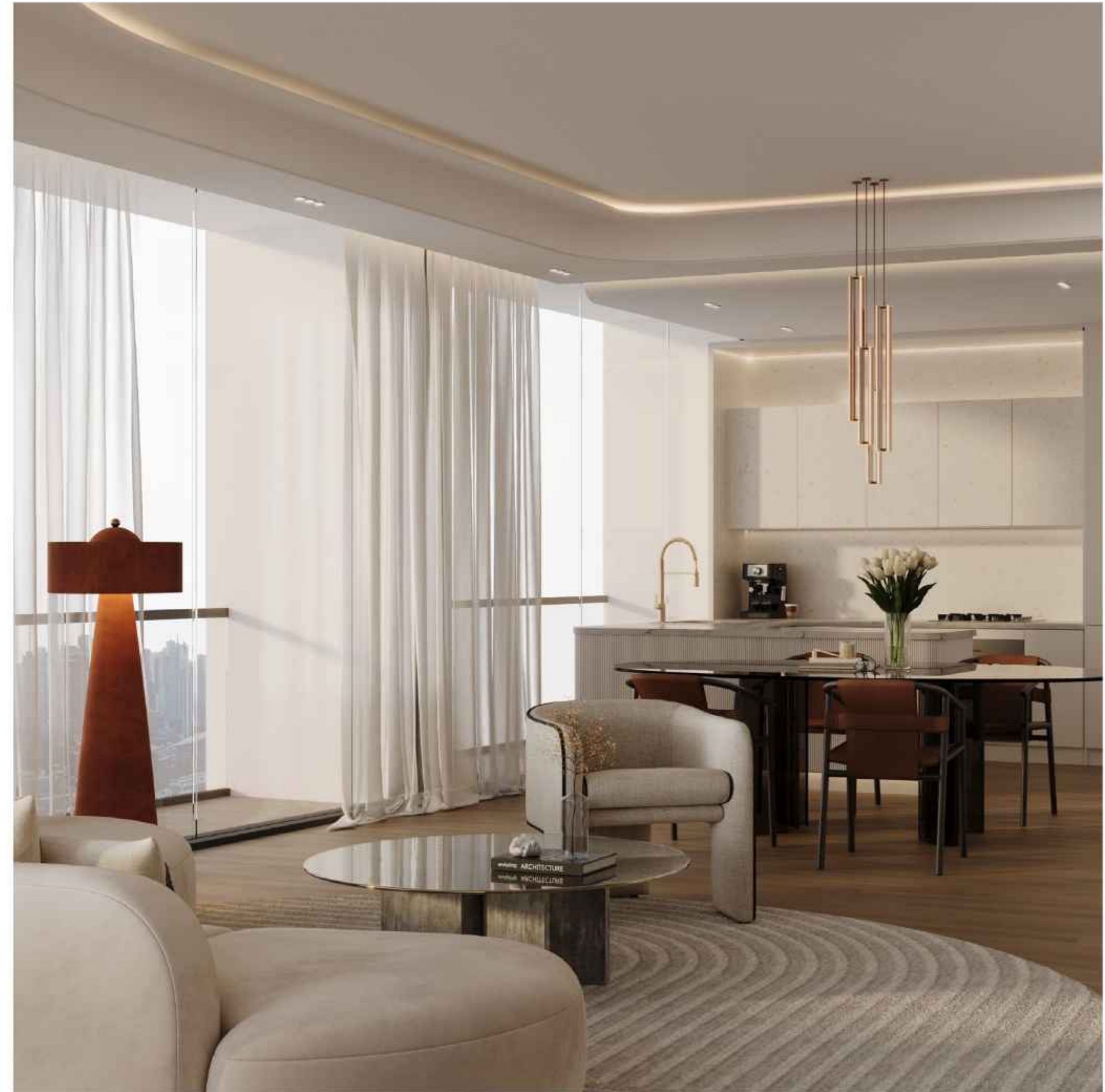


AREA	SQ. M	SQ. FT
SUITE AREA	60.59 m ²	652.19 ft ²
BALCONY AREA	29.20 m ²	314.31 ft ²
TOTAL UNIT AREA	89.79 m ²	966.49 ft ²

FLAT DESIGN COMPONENTS

M.BATH	
M.BEDROOM	14 m ²
LIVING & DINING	16 m ²
KITCHEN	58 m ²
CORRIDOR	6 m ²
WC	1 m ²

Disclaimer: 1. All room dimensions are measured to structural elements and exclude wall finishes and construction tolerances. 2. All dimensions have been provided by our consultant architects. 3. All materials, dimensions and drawings are approximate. Information is subject to change without notice. 4. Actual suite area may vary from the stated area. Drawings not to scale. The developer reserves the right to make revisions. 5. Calculation of suite area is measured as the area bounded by the centre line of demising or partition walls separating one unit from another unit, the exterior face of all exterior walls, and the exterior face of the corridor wall enclosing the adjoining unit. 6. Calculation of balcony area is measured as the area bounded by the centre line of demising or partition walls separating one unit from another unit, the outmost face of the enclosing guard and the external face of the adjoining balcony. 7. The units are measured at typical floor in the building. Columns may vary in size depending on the floor level. 8. For each unit type, unit sizes and details might be slightly different. Please refer to the sales and purchase agreement for the actual size of each specific unit.

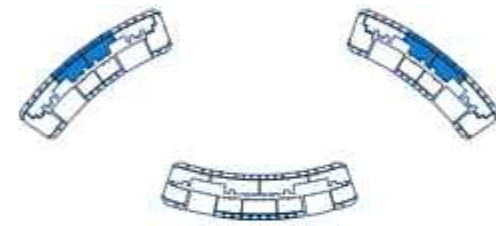




UNIT FLOOR PLANS

BINGHATTI SKYRISE • TOWER A & B

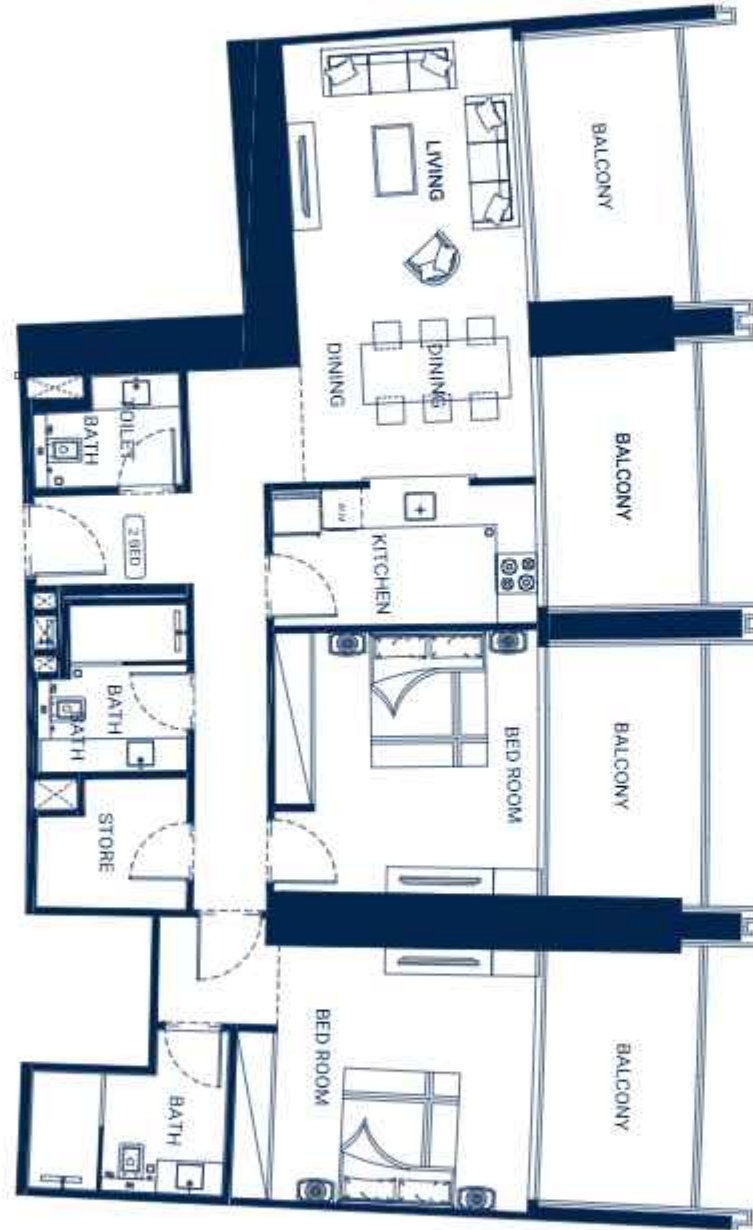
2 BEDROOM - TYPE 01



AREA	SQ. M	SQ. FT
SUITE AREA	111.80 m ²	1202.41 ft ²
BALCONY AREA	42.08 m ²	452.71 ft ²
TOTAL UNIT AREA	154.88 m ²	1667.11 ft ²

FLAT DESIGN COMPONENTS

M.BATH	6 m ²
M.BEDROOM	19 m ²
LIVING & DINING	23 m ²
KITCHEN	8 m ²
CORRIDOR	12 m ²
BATH	5 m ²
BEDROOM	16 m ²
STORE	4 m ²
TOILET	2 m ²



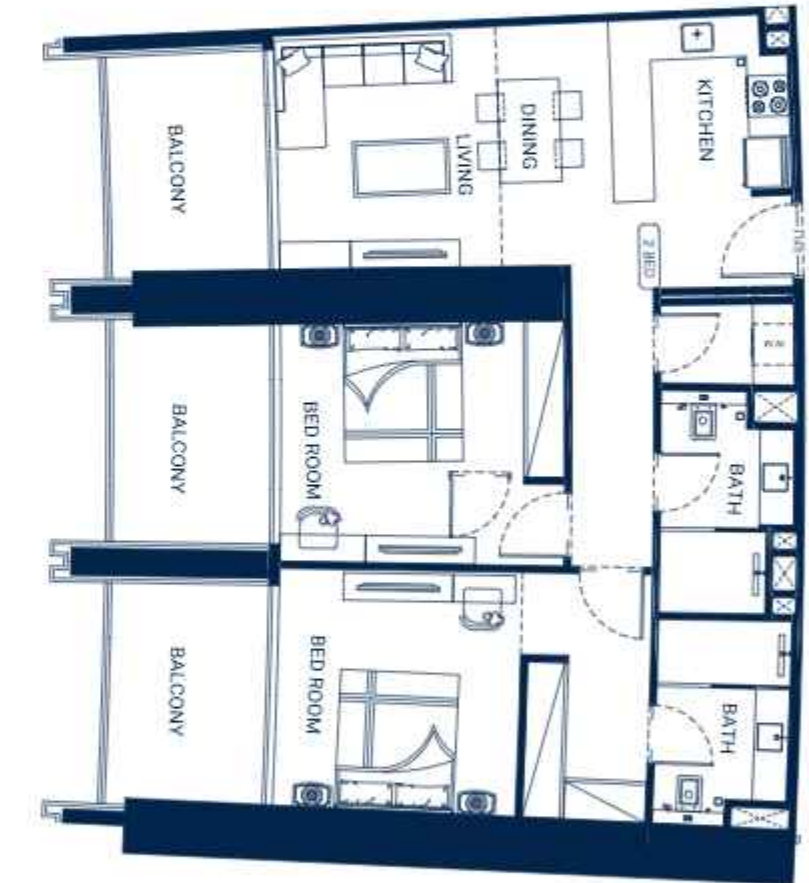
2 BEDROOM - TYPE 02



AREA	SQ. M	SQ. FT
SUITE AREA	91.03 m ²	979.84 ft ²
BALCONY AREA	27.62 m ²	297.30 ft ²
TOTAL UNIT AREA	118.65 m ²	1277.14 ft ²

FLAT DESIGN COMPONENTS

M.BATH	6 m ²
M.BEDROOM	19 m ²
LIVING & DINING	17 m ²
KITCHEN	7 m ²
CORRIDOR	9 m ²
BATH	6 m ²
BEDROOM	15 m ²



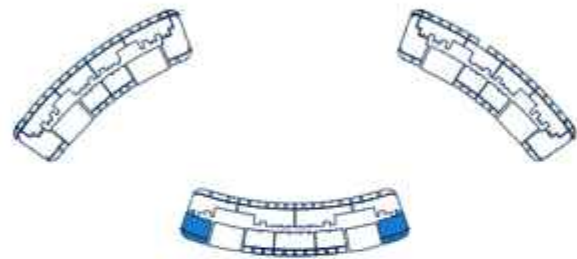
Disclaimer: 1. All room dimensions are measured to structural elements and exclude wall finishes and construction tolerances. 2. All dimensions have been provided by our consultant architects. 3. All materials, dimensions and drawings are approximate. Information is subject to change without notice. 4. Actual suite area may vary from the stated area. Drawings not to scale. The developer reserves the right to make revisions. 5. Calculation of suite area is measured as the area bounded by the centre line of demising or partition walls separating one unit from another unit, the exterior face of all exterior walls, and the exterior face of the corridor wall enclosing the adjoining unit. 6. Calculation of balcony area is measured as the area bounded by the centre line of demising or partition walls separating one unit from another unit, the outmost face of the enclosing guard and the external face of the adjoining balcony. 7. The units are measured at typical floor in the building. Columns may vary in size depending on the floor level. 8. For each unit type, unit sizes and details might be slightly different. Please refer to the sales and purchase agreement for the actual size of each specific unit.

تنبه: 1. أبعاد الغرف يتم قياسها طبقاً للمعايير الهندسية مع استبعاد تشطيبات الجدران ودرجة تجهيل البناء. 2. جميع القياسات تم أخذها من قبل المهندسين المعماريين الاستشاريين لدينا. 3. جميع المواد والأبعاد والرسومات تقريبية، تخضع المعلومات للتغيير دون إشعار مسبق. 4. قد تختلف منطقة الخط الفعلي عن المساحة المذكورة. 5. أبعاد المساحة الفعلية قد تختلف عن المساحة المذكورة. 6. يتم قياس حساب منطقة الفناء كمنطقة الخط المركزي للجدران الفاصلة أو الفاصلة التي تشمل وحدة عن وحدة أخرى، وواجهة الخارج لجميع الجدران الخارجية، وواجهة الخلفي لحاجز الممر المحيطة بالوحدة المذكورة. 7. يتم قياس حساب منطقة الشرفة على أنها المنطقة التي يحدها الخط المركزي للجدران الفاصلة أو الفاصلة التي تشمل وحدة عن وحدة أخرى، وواجهة الأمامي للجدران المحيطة بالوحدة المذكورة. 8. يتم قياس الوحدات في العتق النموذجي في الجنب، قد تختلف الأبعاد في الحجم حسب مستوى العتق. 9. قد تكون أبعاد الوحدات والتفاصيل المتماثلة بها مختلفة وذلك حسب نوع الوحدة. يرجى الرجوع إلى اتفاقية البيع والشراء لمعرفة الحجم الفعلي لكل وحدة.

UNIT FLOOR PLANS

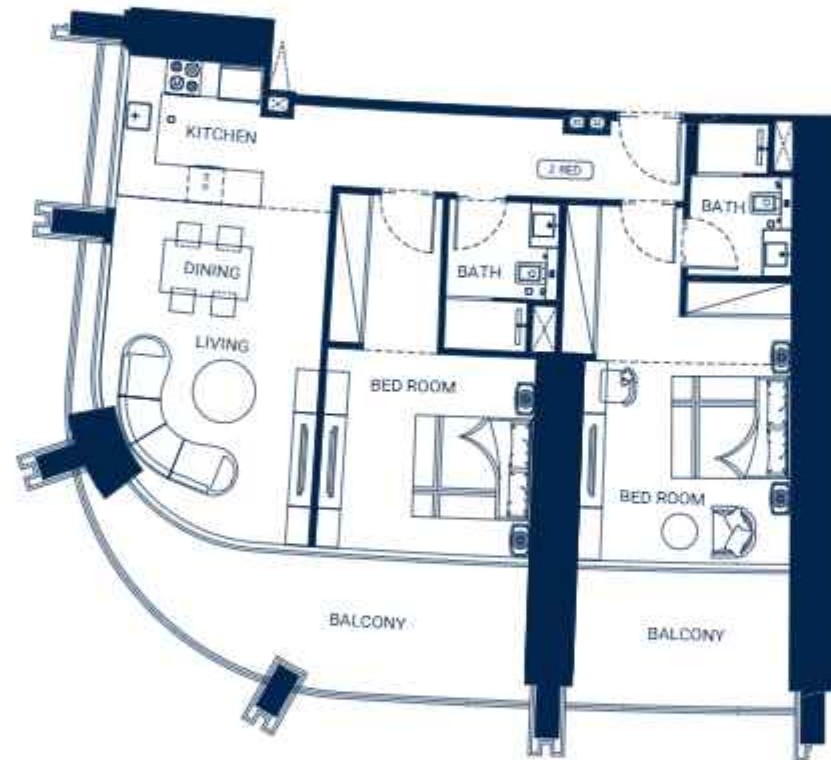
BINGHATTI SKYRISE • TOWER C

2 BEDROOM - TYPE 03

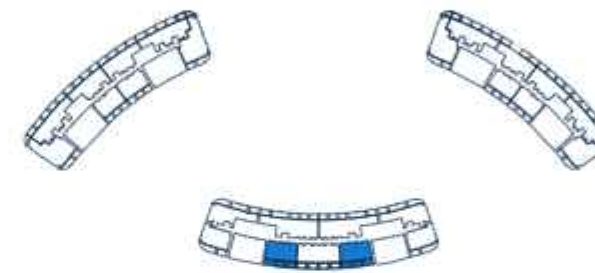


AREA	SQ. M	SQ. FT
SUITE AREA	92.89 m ²	999.86 ft ²
BALCONY AREA	27.80 m ²	299.24 ft ²
TOTAL UNIT AREA	120.69 m ²	1299.10 ft ²

FLAT DESIGN COMPONENTS	
M.BATH	4 m ²
M.BEDROOM	20 m ²
LIVING & DINING	20 m ²
KITCHEN	6 m ²
CORRIDOR	10 m ²
BATH	4 m ²
BEDROOM	17 m ²



2 BEDROOM - TYPE 04



AREA	SQ. M	SQ. FT
SUITE AREA	97.48 m ²	1049.27 ft ²
BALCONY AREA	31.95 m ²	343.91 ft ²
TOTAL UNIT AREA	129.43 m ²	1393.17 ft ²

FLAT DESIGN COMPONENTS	
M.BATH	6 m ²
M.BEDROOM	22 m ²
LIVING & DINING	17 m ²
KITCHEN	8 m ²
CORRIDOR	9 m ²
BATH	5 m ²
BEDROOM	17 m ²
LAUNDRY	2 m ²



Disclaimer: 1. All room dimensions are measured to structural elements and exclude wall finishes and construction tolerances. 2. All dimensions have been provided by our consultant architects. 3. All materials, dimensions and drawings are approximate. Information is subject to change without notice. 4. Actual suite area may vary from the stated area. Drawings not to scale. The developer reserves the right to make revisions. 5. Calculation of suite area is measured as the area bounded by the centre line of demising or partition walls separating one unit from another unit, the exterior face of all exterior walls, and the exterior face of the corridor wall enclosing the adjoining unit. 6. Calculation of balcony area is measured as the area bounded by the centre line of demising or partition walls separating one unit from another unit, the outmost face of the enclosing guard and the external face of the adjoining balcony. 7. The units are measured at typical floor in the building. Columns may vary in size depending on the floor level. 8. For each unit type, unit sizes and details might be slightly different. Please refer to the sales and purchase agreement for the actual size of each specific unit.

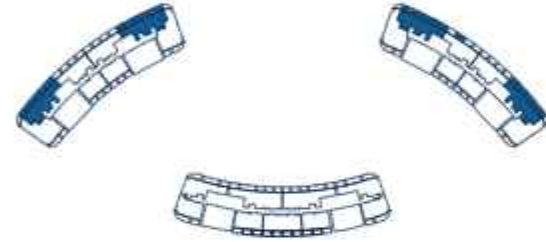
تنبه: 1. جميع الأبعاد المقاسة هي مقاسة إلى العناصر الإنشائية وتتجاهل سمك الجدران ودرجة تعميل الجدران. 2. جميع المقاسات تم توفيرها من قبل المهندسين المعماريين الاستشاريين لدينا. 3. جميع المواد والأبعاد والرسومات تقريبية. تخضع المعلومات للتغيير دون إشعار مسبق. 4. قد تختلف منطقة الدخول الفعلي عن المساحة المذكورة. 5. المساحة الفعلية قد تختلف عن المساحة المذكورة. 6. الرسومات لا يتم توفيرها. 7. يتم قياس حساب منطقة الدخول كما منطقة الخط المركزي للجدران الفاصلة أو الفاصلة التي تشمل وحدة من وحدة أخرى. 8. يتم قياس حساب مساحة الدخول الفاصلة أو الفاصلة التي تشمل وحدة من وحدة أخرى. 9. يتم قياس الأبعاد الخارجي للواجهة والوجه الخارجي للممر المحيطة بالوحدة المذكورة. 10. يتم قياس حساب منطقة الدخول على أنها المنطقة التي يحدها الخط المركزي للجدران الفاصلة أو الفاصلة التي تشمل وحدة من وحدة أخرى. 11. يتم قياس الأبعاد الخارجي للواجهة والوجه الخارجي للواجهة المذكورة. 12. يتم قياس الوحدات في العتق المعماري في الجدران. قد تختلف الأبعاد في الحجم حسب مستوى العتق. 13. قد تكون أبعاد الوحدات والتفاصيل المتغيرة بها مختلفة وذلك حسب نوع الوحدة. يرجى الرجوع إلى اتفاقية البيع والشراء لمعرفة الحجم الفعلي لكل وحدة.



UNIT FLOOR PLANS

BINGHATTI SKYRISE • TOWER A & B

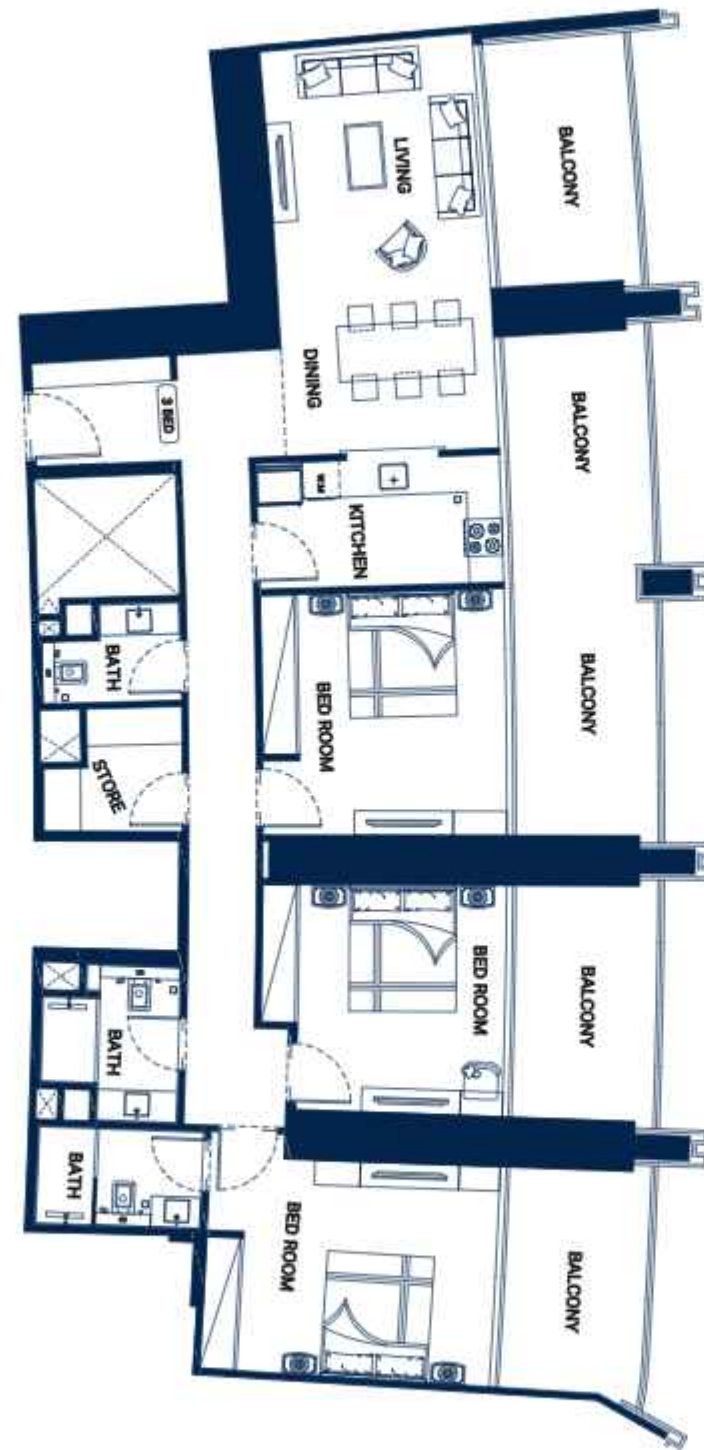
3 BEDROOM - TYPE 01



AREA	SQ.M	SQ.FT
SUITE AREA	131.57 m ²	1416.21 ft ²
BALCONY AREA	53.42 m ²	575.01 ft ²
TOTAL UNIT AREA	184.99 m ²	1991.22 ft ²

FLAT DESIGN COMPONENTS

M.BATH	4 m ²
M.BEDROOM	17 m ²
LIVING & DINING	23 m ²
KITCHEN	8 m ²
CORRIDOR	20 m ²
BATH	5 m ²
BEDROOM	14 m ²
BEDROOM	16 m ²
STORE	4 m ²
TOILET	3 m ²



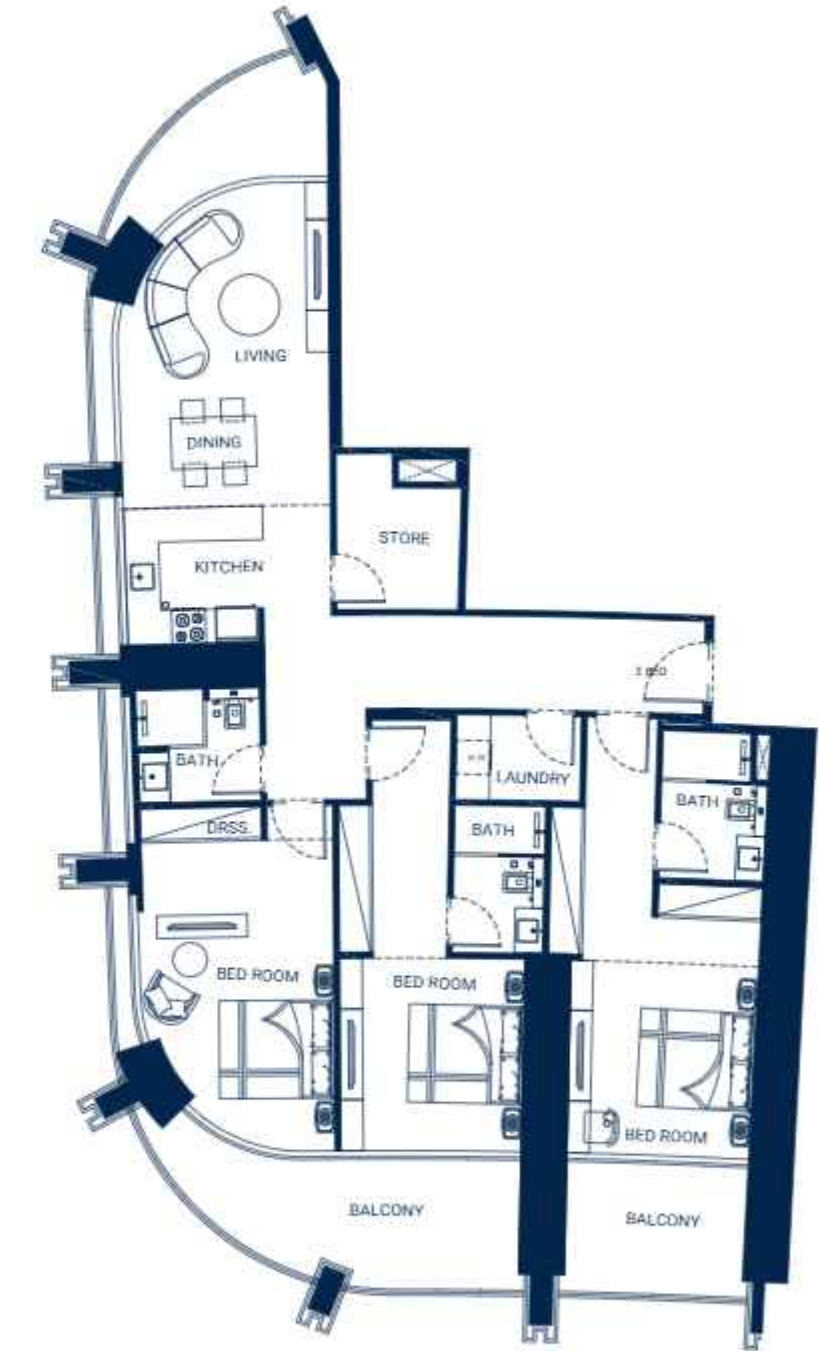
3 BEDROOM - TYPE 02



AREA	SQ.M	SQ.FT
SUITE AREA	139.60 m ²	1502.64 ft ²
BALCONY AREA	31.22 m ²	336.05 ft ²
TOTAL UNIT AREA	170.82 m ²	1838.69 ft ²

FLAT DESIGN COMPONENTS

M.BATH	5 m ²
M.BEDROOM	21 m ²
LIVING & DINING	20 m ²
KITCHEN	6 m ²
CORRIDOR	18 m ²
M.BATH	4 m ²
M.BEDROOM	18 m ²
BEDROOM	19 m ²
BATH	4 m ²
LAUNDRY	3 m ²
STORE	5 m ²



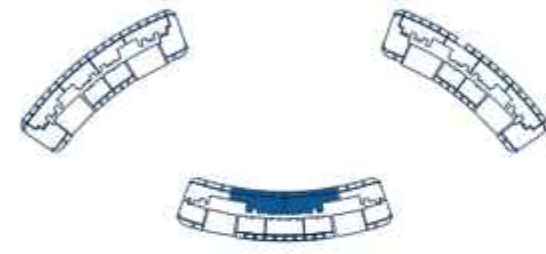
Disclaimer: 1. All room dimensions are measured to structural elements and exclude wall finishes and construction tolerances. 2. All dimensions have been provided by our consultant architects. 3. All materials, dimensions and drawings are approximate. Information is subject to change without notice. 4. Actual suite area may vary from the stated area. Drawings not to scale. The developer reserves the right to make revisions. 5. Calculation of suite area is measured as the area bounded by the centre line of demising or partition walls separating one unit from another unit, the exterior face of all exterior walls, and the exterior face of the corridor wall enclosing the adjoining unit. 6. Calculation of balcony area is measured as the area bounded by the centre line of demising or partition walls separating one unit from another unit, the outmost face of the enclosing guard and the external face of the adjoining balcony. 7. The units are measured at typical floor in the building. Columns may vary in size depending on the floor level. 8. For each unit type, unit sizes and details might be slightly different. Please refer to the sales and purchase agreement for the actual size of each specific unit.

توضيح: 1. جميع الأبعاد المقاسة هي مقاسة إلى العناصر الهيكلية مع استبعاد تشطيبات الجدران ودرجة تجميل البناء. 2. جميع المقاسات تم توفيرها من قبل المهندسين المعماريين الاستشاريين لدينا. 3. جميع المواد والأبعاد والرسومات تقريبية. تخضع المعلومات للتغيير دون إشعار مسبق. 4. قد تختلف منطقة الدخول الفعلي عن المساحة المذكورة. 5. الرسومات لا يتم توفيرها على نطاق واسع. 6. تحسب مساحة الدخول في وحدة السكنية على أساس خط الوسط الفاصل بين الجدران الفاصلة أو الفاصلة التي تفصل وحدة من وحدة أخرى. 7. تحسب مساحة الدخول الفعلي في وحدة السكنية على أساس خط الوسط الفاصل بين الجدران الفاصلة أو الفاصلة التي تفصل وحدة من وحدة أخرى. 8. قد تكون أبعاد الوحدات والتفاصيل في الجدران، قد تختلف أبعادها في الحجم حسب مستوى الدخول. 9. قد تكون أبعاد الوحدات والتفاصيل في المناطق بها مختلفة وذلك حسب نوع الوحدة. يرجى الرجوع إلى اتفاقية البيع والشراء لمعرفة الحجم الفعلي لكل وحدة.

UNIT FLOOR PLANS

BINGHATTI SKYRISE • TOWER C

3 BEDROOM - TYPE 03



AREA	SQ.M	SQ.FT
SUITE AREA	154.44 m ²	1662.38 ft ²
BALCONY AREA	56.62 m ²	609.45 ft ²
TOTAL UNIT AREA	211.06 m ²	2271.83 ft ²

FLAT DESIGN COMPONENTS	
M.BATH	6 m ²
M.BEDROOM	20 m ²
LIVING & DINING	30 m ²
KITCHEN	12 m ²
CORRIDOR	17 m ²
BATH	5 m ²
BEDROOM	15 m ²
BEDROOM	15 m ²
STORE	7 m ²
LAUNDRY	3 m ²
FOYER	5 m ²

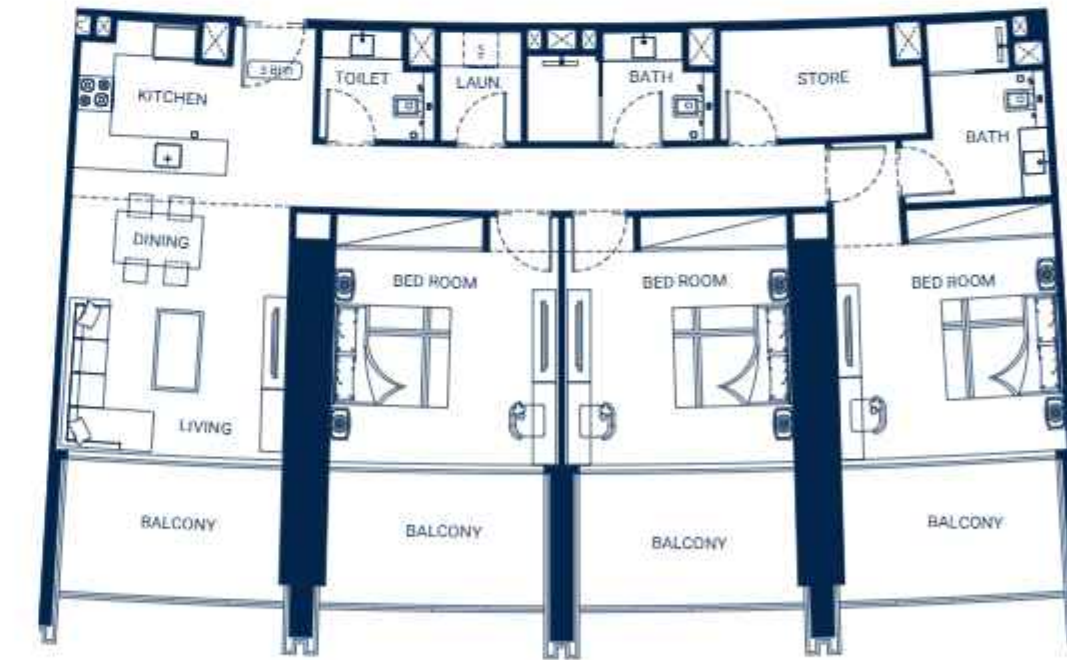


3 BEDROOM - TYPE 04



AREA	SQ.M	SQ.FT
SUITE AREA	130.04 m ²	1399.74 ft ²
BALCONY AREA	42.60 m ²	458.54 ft ²
TOTAL UNIT AREA	172.64 m ²	1858.28 ft ²

FLAT DESIGN COMPONENTS	
M.BATH	6 m ²
M.BEDROOM	18 m ²
LIVING & DINING	17 m ²
KITCHEN	8 m ²
CORRIDOR	14 m ²
BATH	5 m ²
BEDROOM	17 m ²
BEDROOM	17 m ²
STORE	6 m ²
LAUNDRY	3 m ²
TOILET	3 m ²



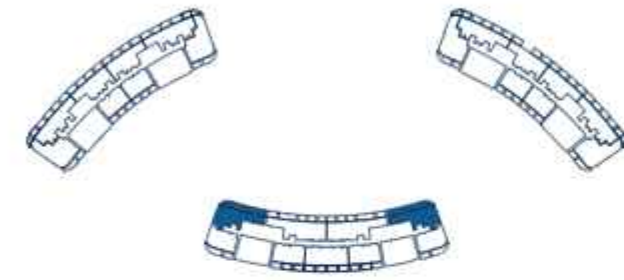
Disclaimer: 1. All room dimensions are measured to structural elements and exclude wall finishes and construction tolerances. 2. All dimensions have been provided by our consultant architects. 3. All materials, dimensions and drawings are approximate. Information is subject to change without notice. 4. Actual suite area may vary from the stated area. Drawings not to scale. The developer reserves the right to make revisions. 5. Calculation of suite area is measured as the area bounded by the centre line of demising or partition walls separating one unit from another unit, the exterior face of all exterior walls, and the exterior face of the corridor wall enclosing the adjoining unit. 6. Calculation of balcony area is measured as the area bounded by the centre line of demising or partition walls separating one unit from another unit, the outmost face of the enclosing guard and the external face of the adjoining balcony. 7. The units are measured at typical floor in the building. Columns may vary in size depending on the floor level. 8. For each unit type, unit sizes and details might be slightly different. Please refer to the sales and purchase agreement for the actual size of each specific unit.

توضيح: 1. جميع الأبعاد المقدمتها هي مقاسة إلى العناصر الهيكلية مع استبعاد تشطيبات الجدران ودرجة تجميل البناء. 2. جميع المقاسات تم توفيرها من قبل المهندسين المعماريين الاستشاريين لدينا. 3. جميع المواد والأبعاد والرسومات تقريبية. تخضع المعلومات للتغيير دون إشعار مسبق. 4. قد تختلف منطقة الفناء الفعلي عن المساحة المذكورة. 5. الرسومات لا يتم توفيرها على نطاقها. 6. تحسب المساحة المغطى في الجزء الداخلي من الوحدة. 7. يتم قياس المساحة المغطى على أبعادها الخارجية. 8. يتم قياس المساحة المغطى في الجزء الداخلي من الوحدة. 9. يتم قياس المساحة المغطى في الجزء الداخلي من الوحدة. 10. يتم قياس المساحة المغطى في الجزء الداخلي من الوحدة. 11. يتم قياس المساحة المغطى في الجزء الداخلي من الوحدة. 12. يتم قياس المساحة المغطى في الجزء الداخلي من الوحدة. 13. يتم قياس المساحة المغطى في الجزء الداخلي من الوحدة. 14. يتم قياس المساحة المغطى في الجزء الداخلي من الوحدة. 15. يتم قياس المساحة المغطى في الجزء الداخلي من الوحدة. 16. يتم قياس المساحة المغطى في الجزء الداخلي من الوحدة. 17. يتم قياس المساحة المغطى في الجزء الداخلي من الوحدة. 18. يتم قياس المساحة المغطى في الجزء الداخلي من الوحدة. 19. يتم قياس المساحة المغطى في الجزء الداخلي من الوحدة. 20. يتم قياس المساحة المغطى في الجزء الداخلي من الوحدة. 21. يتم قياس المساحة المغطى في الجزء الداخلي من الوحدة. 22. يتم قياس المساحة المغطى في الجزء الداخلي من الوحدة. 23. يتم قياس المساحة المغطى في الجزء الداخلي من الوحدة. 24. يتم قياس المساحة المغطى في الجزء الداخلي من الوحدة. 25. يتم قياس المساحة المغطى في الجزء الداخلي من الوحدة. 26. يتم قياس المساحة المغطى في الجزء الداخلي من الوحدة. 27. يتم قياس المساحة المغطى في الجزء الداخلي من الوحدة. 28. يتم قياس المساحة المغطى في الجزء الداخلي من الوحدة. 29. يتم قياس المساحة المغطى في الجزء الداخلي من الوحدة. 30. يتم قياس المساحة المغطى في الجزء الداخلي من الوحدة. 31. يتم قياس المساحة المغطى في الجزء الداخلي من الوحدة. 32. يتم قياس المساحة المغطى في الجزء الداخلي من الوحدة. 33. يتم قياس المساحة المغطى في الجزء الداخلي من الوحدة. 34. يتم قياس المساحة المغطى في الجزء الداخلي من الوحدة. 35. يتم قياس المساحة المغطى في الجزء الداخلي من الوحدة. 36. يتم قياس المساحة المغطى في الجزء الداخلي من الوحدة. 37. يتم قياس المساحة المغطى في الجزء الداخلي من الوحدة. 38. يتم قياس المساحة المغطى في الجزء الداخلي من الوحدة. 39. يتم قياس المساحة المغطى في الجزء الداخلي من الوحدة. 40. يتم قياس المساحة المغطى في الجزء الداخلي من الوحدة. 41. يتم قياس المساحة المغطى في الجزء الداخلي من الوحدة. 42. يتم قياس المساحة المغطى في الجزء الداخلي من الوحدة. 43. يتم قياس المساحة المغطى في الجزء الداخلي من الوحدة. 44. يتم قياس المساحة المغطى في الجزء الداخلي من الوحدة. 45. يتم قياس المساحة المغطى في الجزء الداخلي من الوحدة. 46. يتم قياس المساحة المغطى في الجزء الداخلي من الوحدة. 47. يتم قياس المساحة المغطى في الجزء الداخلي من الوحدة. 48. يتم قياس المساحة المغطى في الجزء الداخلي من الوحدة. 49. يتم قياس المساحة المغطى في الجزء الداخلي من الوحدة. 50. يتم قياس المساحة المغطى في الجزء الداخلي من الوحدة. 51. يتم قياس المساحة المغطى في الجزء الداخلي من الوحدة. 52. يتم قياس المساحة المغطى في الجزء الداخلي من الوحدة. 53. يتم قياس المساحة المغطى في الجزء الداخلي من الوحدة. 54. يتم قياس المساحة المغطى في الجزء الداخلي من الوحدة. 55. يتم قياس المساحة المغطى في الجزء الداخلي من الوحدة. 56. يتم قياس المساحة المغطى في الجزء الداخلي من الوحدة. 57. يتم قياس المساحة المغطى في الجزء الداخلي من الوحدة. 58. يتم قياس المساحة المغطى في الجزء الداخلي من الوحدة. 59. يتم قياس المساحة المغطى في الجزء الداخلي من الوحدة. 60. يتم قياس المساحة المغطى في الجزء الداخلي من الوحدة. 61. يتم قياس المساحة المغطى في الجزء الداخلي من الوحدة. 62. يتم قياس المساحة المغطى في الجزء الداخلي من الوحدة. 63. يتم قياس المساحة المغطى في الجزء الداخلي من الوحدة. 64. يتم قياس المساحة المغطى في الجزء الداخلي من الوحدة. 65. يتم قياس المساحة المغطى في الجزء الداخلي من الوحدة. 66. يتم قياس المساحة المغطى في الجزء الداخلي من الوحدة. 67. يتم قياس المساحة المغطى في الجزء الداخلي من الوحدة. 68. يتم قياس المساحة المغطى في الجزء الداخلي من الوحدة. 69. يتم قياس المساحة المغطى في الجزء الداخلي من الوحدة. 70. يتم قياس المساحة المغطى في الجزء الداخلي من الوحدة. 71. يتم قياس المساحة المغطى في الجزء الداخلي من الوحدة. 72. يتم قياس المساحة المغطى في الجزء الداخلي من الوحدة. 73. يتم قياس المساحة المغطى في الجزء الداخلي من الوحدة. 74. يتم قياس المساحة المغطى في الجزء الداخلي من الوحدة. 75. يتم قياس المساحة المغطى في الجزء الداخلي من الوحدة. 76. يتم قياس المساحة المغطى في الجزء الداخلي من الوحدة. 77. يتم قياس المساحة المغطى في الجزء الداخلي من الوحدة. 78. يتم قياس المساحة المغطى في الجزء الداخلي من الوحدة. 79. يتم قياس المساحة المغطى في الجزء الداخلي من الوحدة. 80. يتم قياس المساحة المغطى في الجزء الداخلي من الوحدة. 81. يتم قياس المساحة المغطى في الجزء الداخلي من الوحدة. 82. يتم قياس المساحة المغطى في الجزء الداخلي من الوحدة. 83. يتم قياس المساحة المغطى في الجزء الداخلي من الوحدة. 84. يتم قياس المساحة المغطى في الجزء الداخلي من الوحدة. 85. يتم قياس المساحة المغطى في الجزء الداخلي من الوحدة. 86. يتم قياس المساحة المغطى في الجزء الداخلي من الوحدة. 87. يتم قياس المساحة المغطى في الجزء الداخلي من الوحدة. 88. يتم قياس المساحة المغطى في الجزء الداخلي من الوحدة. 89. يتم قياس المساحة المغطى في الجزء الداخلي من الوحدة. 90. يتم قياس المساحة المغطى في الجزء الداخلي من الوحدة. 91. يتم قياس المساحة المغطى في الجزء الداخلي من الوحدة. 92. يتم قياس المساحة المغطى في الجزء الداخلي من الوحدة. 93. يتم قياس المساحة المغطى في الجزء الداخلي من الوحدة. 94. يتم قياس المساحة المغطى في الجزء الداخلي من الوحدة. 95. يتم قياس المساحة المغطى في الجزء الداخلي من الوحدة. 96. يتم قياس المساحة المغطى في الجزء الداخلي من الوحدة. 97. يتم قياس المساحة المغطى في الجزء الداخلي من الوحدة. 98. يتم قياس المساحة المغطى في الجزء الداخلي من الوحدة. 99. يتم قياس المساحة المغطى في الجزء الداخلي من الوحدة. 100. يتم قياس المساحة المغطى في الجزء الداخلي من الوحدة.

UNIT FLOOR PLANS

BINGHATTI SKYRISE • TOWER C

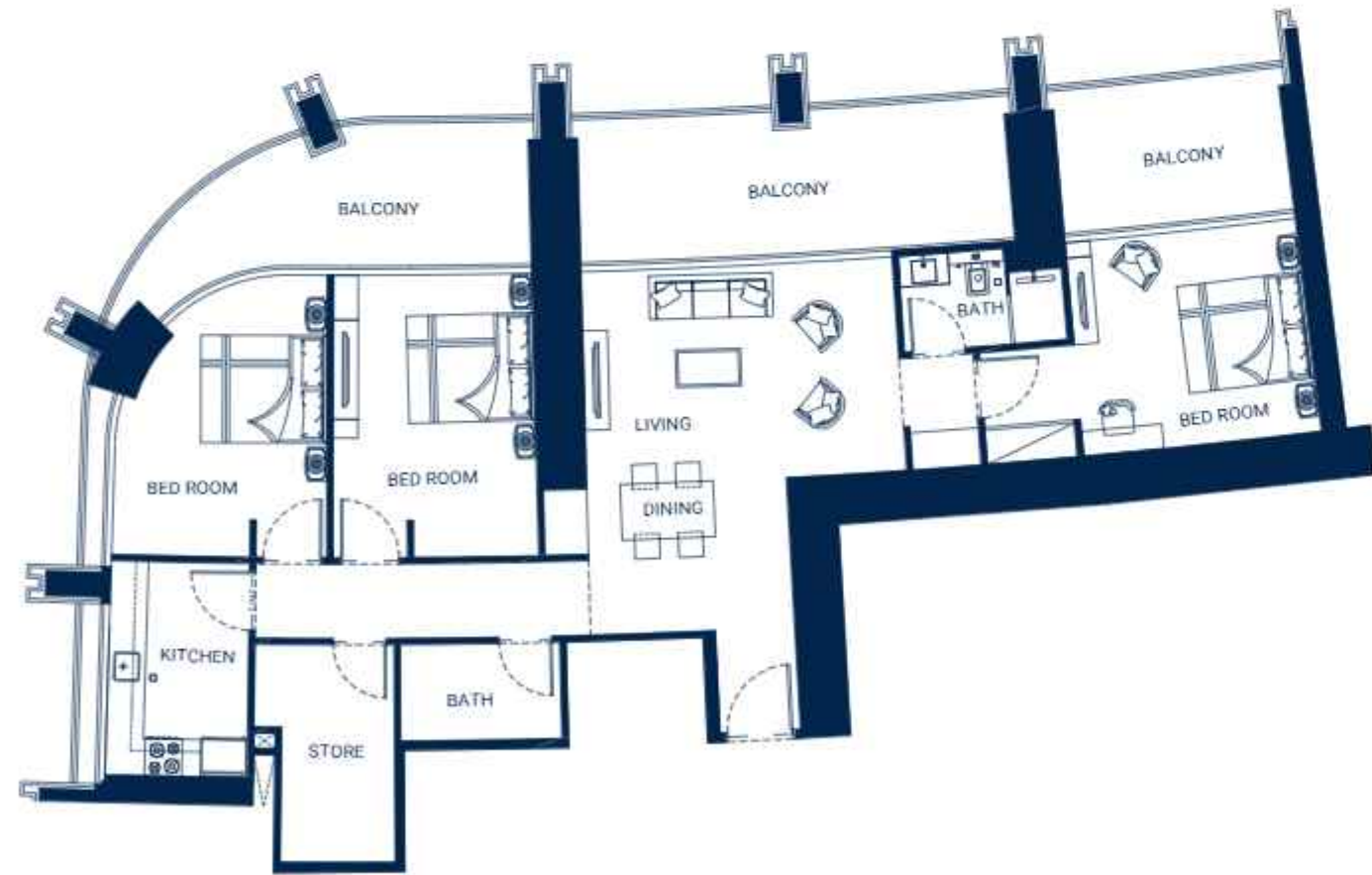
3 BEDROOM - TYPE 05



AREA	SQ.M	SQ.FT
SUITE AREA	121.81 m ²	1311.15 ft ²
BALCONY AREA	44.04 m ²	474.04 ft ²
TOTAL UNIT AREA	165.85 m ²	1785.19 ft ²

FLAT DESIGN COMPONENTS

BATH1	4 m ²
BEDROOM1	16 m ²
LIVING & DINING	26 m ²
KITCHEN	8 m ²
CORRIDOR	10 m ²
BATH	4 m ²
BEDROOM2	15 m ²
BEDROOM3	14 m ²
STORE	7 m ²



Disclaimer: 1. All room dimensions are measured to structural elements and exclude wall finishes and construction tolerances. 2. All dimensions have been provided by our consultant architects. 3. All materials, dimensions and drawings are approximate. Information is subject to change without notice. 4. Actual suite area may vary from the stated area. Drawings not to scale. The developer reserves the right to make revisions. 5. Calculation of suite area is measured as the area bounded by the centre line of demising or partition walls separating one unit from another unit, the exterior face of all exterior walls, and the exterior face of the corridor wall enclosing the adjoining unit. 6. Calculation of balcony area is measured as the area bounded by the centre line of demising or partition walls separating one unit from another unit, the outmost face of the enclosing guard and the external face of the adjoining balcony. 7. The units are measured at typical floor in the building. Columns may vary in size depending on the floor level. 8. For each unit type, unit sizes and details might be slightly different. Please refer to the sales and purchase agreement for the actual size of each specific unit.







AS A DISTINGUISHED EMIRATI PROPERTY BRAND, BINGHATTI HAS CARVED A NICHE FOR ITSELF BY CREATING ICONIC LANDMARKS THAT REDEFINE THE SKYLINE.

THE BRAND'S DIVERSE PORTFOLIO CATERS TO A WIDE SPECTRUM OF DISCERNING CLIENTELE, OFFERING PROJECTS THAT RANGE FROM ACCESSIBLE ELEGANCE TO ULTRA-HIGH-END LUXURY. BINGHATTI'S SIGNATURE DESIGN DNA, METICULOUSLY WOVEN INTO EACH DEVELOPMENT, SETS IT APART ON THE GLOBAL STAGE.

WITH OVER 60 PROJECTS VALUED AT MORE THAN **AED 40 BILLION**, **BINGHATTI IS THE LEADING PRIVATELY HELD DEVELOPER IN THE UAE**. THE COMPANY'S IMPRESSIVE TRACK RECORD, INCLUDING **THE SUCCESSFUL DELIVERY OF 25,000 UNITS PRIOR TO 2024**, UNDERSCORES ITS DEDICATION TO CRAFTING EXCEPTIONAL LIVING SPACES.

THROUGH GROUNDBREAKING COLLABORATIONS WITH PRESTIGIOUS LUXURY BRANDS SUCH AS BUGATTI, MERCEDES-BENZ, AND JACOB & CO., BINGHATTI CONTINUES TO PUSH BOUNDARIES AND SET NEW BENCHMARKS IN THE WORLD OF BRANDED REAL ESTATE.



بن غاطي
BINGHATTI